

# HEIMSPIEL



[www.sv-erlbach.de](http://www.sv-erlbach.de)

# SV ERLBACH

FUßBALLMAGAZIN



[www.COC-AG.de](http://www.COC-AG.de)

84489 Burghausen  
Gewerbepark Lindach A 12

Kompetenz in IT

C  
O  
C



**Sei schlau!  
Bewirb dich bei der OMV!  
#TeamOMV Burghausen**



[www.omv.de  
/karriere](http://www.omv.de/karriere)

OMV Fuels & Feedstock



# Unsere Leistungen

- Unfallinstandsetzung
- Windschutzscheiben Service
- Bremsen- & Auspuffservice
- Wartung & Kundendienst
- Reifen- & Felgenservice
- TÜV & AU-Abnahme
- Kfz-Reparaturen
- Klimaservice



Wir suchen ab sofort

## KFZ-Mechatroniker



für alle Auto-marken

Du hast eine abgeschlossene Berufsausbildung als KFZ-Mechatroniker,

möglichst Berufserfahrung,

Schrauber-Leidenschaft,

Benzin im Blut?

Dann bist Du in unserem Team genau richtig!

**JETZT BEWERBEN!**



Mühdorfer Str. 41 - 84503 Altötting - Tel. 08671 / 4376

FR 02.08 19.30 UHR

# SPITZTAG

++HEIMSPIEL++

HOLZBAU GRÜBL ARENA

domatisc KRÖLL GRÜBL ABEL Raiffeisenbank SV ERLBACH max

Neu:  
THOMA  
HOLZ 100  
Häuser!



# Schlüsselfertig bauen mit Ihrem Holzhausprofi aus der Region

Ob individuelles Design- oder traditionelles Holzhaus,  
ob Familien-Domizil oder Komforthaus fürs Alter. Lassen Sie uns  
gemeinsam Ihren Traum vom Eigenheim verwirklichen!

> ökologisch wertvoll > energiesparend > langlebig > gesundes und angenehmes Raumklima

Zimmerei Holzbau Gröbl GmbH  
Gewerbestraße 19 | 84543 Winhöring | 0 86 71 9 57 33 - 0

[www.holzbau-gruebl.de](http://www.holzbau-gruebl.de)





**DEINE HEIMAT.  
DEIN VEREIN.  
DEIN HAAS.**



besser bauen.



hinten von links:

Jakob Vogl, Tobias Steer, Jonah Ramstetter, Lenny Thiel, Maximilian Sammereier, Alexander Fischer, Timo Sokol, Florian Wiedl

Mitte von links:

Franz Hofschaller, Christoph Huber, Bernhard Schickl, Thomas König, Christopher Obermeier, Milos Lukic, Vincent Halmbacher, Erich Kirchgessner, Wolfgang Hahn, Lukas Lechner, Hans Grabmeier, Jakob Schmid, Welder de Souza Lima

unten von links:

Michael Winter, Laurin Hansbauer, Pascal Dirnaichner, Richard Gergye, Andreas Steer, Simon Hefter, Sebastian Hager, Benjamin Schlettzwagner

Liebe Fußballfreunde,

zum heutigen Bayernligaheimspiel gegen den FC Ismaning darf ich euch herzlich in der Holzbau Gröbl Arena begrüßen. Besonders begrüßen darf ich unsere Gäste aus der Landeshauptstadt sowie die eingeteilten Schiedsrichter um Patrik Krettek vom SC Ried/Neuburg an der Donau.

Der Start ist geglückt und das erste Heimspiel gegen Grünwald hat bereits wieder alles gebracht, was Fußball ausmacht: Leidenschaft & Emotionen pur! Der Aufsteiger aus dem Münchner Nobelviertel agierte besonders in der Offensive bärenstark. Trotzdem konnte die Lechner-Truppe die volle Punkteausbeute einfahren, weil zum einen der überragenden Andi Steer im Kasten die Mannschaft im Spiel gehalten hat und zweitens, weil dann mit unglaublichem Willen der Erfolg erzwungen wurde. Dass der Siegtreffer dann ausgerechnet Flo Wiedl geglückt ist, hat jeden, aber wirklich jeden im SVE-Lager gefreut. Sehenswert war zudem, wie die Mannschaft nach einem verschlafenen Start zurück ins Spiel gefunden hat. All das lässt uns zuversichtlich die nächsten Aufgaben angehen, wenngleich keine Wunderdinge erwartet werden dürfen: es werden auch Rückschläge kommen! Heute gegen Ismaning muss von der ersten Minute an Gas gegeben werden, nur mit dem notwendigen Feuer werden wir Punkte holen. Ismaning hat ebenfalls einen Umbruch im Team, letzte Woche aber den Ersten Dreier eingefahren. Es wird sicher spannend werden in der Holzbau Gröbl Arena, darauf freuen wir uns gemeinsam.

DANKE für Euer Kommen und nun ein schönes Spiel. Den Aktiven wünsche ich einen verletzungsfreien Einsatz mit dem besseren Ausgang für unsere Heimelf. Nun aber genug der Worte: Auf geht's, SVE.

Für die Vorstandschaft  
*Manfred Grabmeier*





# BAUEN SIE IHRE ZUKUNFT IM **B+D KARRIERERAUM**.



**baierl + demmelhuber** ist ein mittelständisches, inhabergeführtes Unternehmen. Als führende Spezialisten im Bereich des hochqualitativen Innenausbaus verwirklichen wir die Visionen unserer anspruchsvollen Auftraggeber – überall auf der Welt, seit 1964. Mit mehr als 900 Mitarbeitern an 15 Standorten werden Innenräume für namhafte Retail-Marken, exklusive Hotels und internationale Airlines ebenso wie öffentliche Großprojekte und moderne Büro-welten realisiert.

**Der B+D Karriereraum** ist das Symbol für unsere vielfältigen Karrieren. Mit Herz + Verstand werden nicht nur Innenräume gebaut, sondern auch die individuellen Karriereräume der Mitarbeiter – nach den eigenen Wünschen und Fähigkeiten – gefördert und gestaltet. Werden Sie Teil des Teams!



## WIR BIETEN IHNEN:

- |  |   |  |   |
|--|---|--|---|
|  Flexible Arbeitszeiten |  Gesundheitsvorsorge         |  Essenszulagen      |  Barrierefrei                |
|  Attraktive Vergütung   |  Betriebliche Altersvorsorge |  Ferienhäuser       |  Direkte Auto-bahnverbindung |
|  Weiterbildung          |  Sm@rtLeasing                |  Mitarbeiterrabatte | <b>... und vieles mehr!</b>   |

## BEWERBEN SIE SICH JETZT!

Wir freuen uns auf Ihre Bewerbungsunterlagen oder Initiativbewerbung via Online-Bewerbungsformular auf unserer Website oder per Mail an [personal@demmelhuber.de](mailto:personal@demmelhuber.de).



Ihr spielt mit  
dem Runden.

Wir machen  
das Eckige.

**Schlagmann Poroton.** Unter den Ziegeln der Tabellenführer.  
Kann Wärmeschutz, Schallschutz, Brandschutz uvm. Und das alles aus reiner Natur.  
Der ideale Baustoff für Häuser, Hallen, Heimspiele.

**SCHLAGMANN**  
**POROTON**<sup>®</sup>

[www.schlagmann.de](http://www.schlagmann.de)





Der SV Erlbach bewirbt auch in der diesjährigen Bayernligasaison über seine Social-Media-Kanäle sowie am Spieltag per Ballständer und über Audio-Durchsagen in der Holzbau Gröbl Arena den Spieltags-Spielballsponsor. Durch eine Spende von 100€ oder mehr können Sie als Privatperson, Fan und Gönner, aber auch als Firma dem SV Erlbach finanziell unter die Arme greifen. Wir bedanken uns für das heutige Heimspiel gegen den FC Ismaning bei **Monika Lehwalder** für die Übernahme der Ballpatenschaft. Monika Lehwalder ist seit Jahren Fan und Sponsor des SV Erlbach. Mit ihrer aktuellen Aktion „Deine Immobilie für unseren Verein“ unterstützt sie unseren SVE erneut. Wenn Sie ein Anliegen rund um eine Immobilie haben, dann melden sie sich bei Monika Lehwalder. Danke für deine Unterstützung und weiterhin alles Gute!



Wenn auch Sie Spieltags-Spielballsponsor werden wollen, dann melden Sie sich entweder per Social-Media oder direkt bei der Vorstandschaft.



viele  
**GUTE GRÜNDE**  
[www.laumer.de](http://www.laumer.de)



Ein starkes Stück Bautechnik

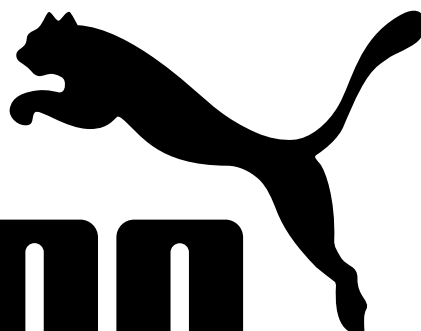
- Komplettbau
- Bauwerkverstärkung & -Sanierung
- Spezialtiefbau
- Architektur- & Ingenieurbüro
- Bauen für die Landwirtschaft
- Architekturbeton & Kunst
- Betonfertigteile
- Garagenbau
- Technikmodule
- Bauen für Kommunen
- Bauen für Industrie, Gewerbe & Handel
- Intelligente Baustellenbewehrung

Bahnhofstraße 8 | 84323 Massing

# Ausrüstungspartner des **SV Erlbach**



**HOFBAUER**  
**TEAMSPORT**



**PUMA**®

p u m a . c o m

**Alles für Vereine, Mannschaften und Fußballer!**

Simon-Breu-Str. 10  
D-84359 Simbach/Inn  
tel: +49 (0)8571 920351  
mail: info@laola.biz  
web: www.laola.biz

**Öffnungszeiten:**  
Mo-Fr 09.00-18.00 Uhr  
Sa 09.00-13.00 Uhr  
Für Vereine und Firmen  
auch nach Vereinbarung!



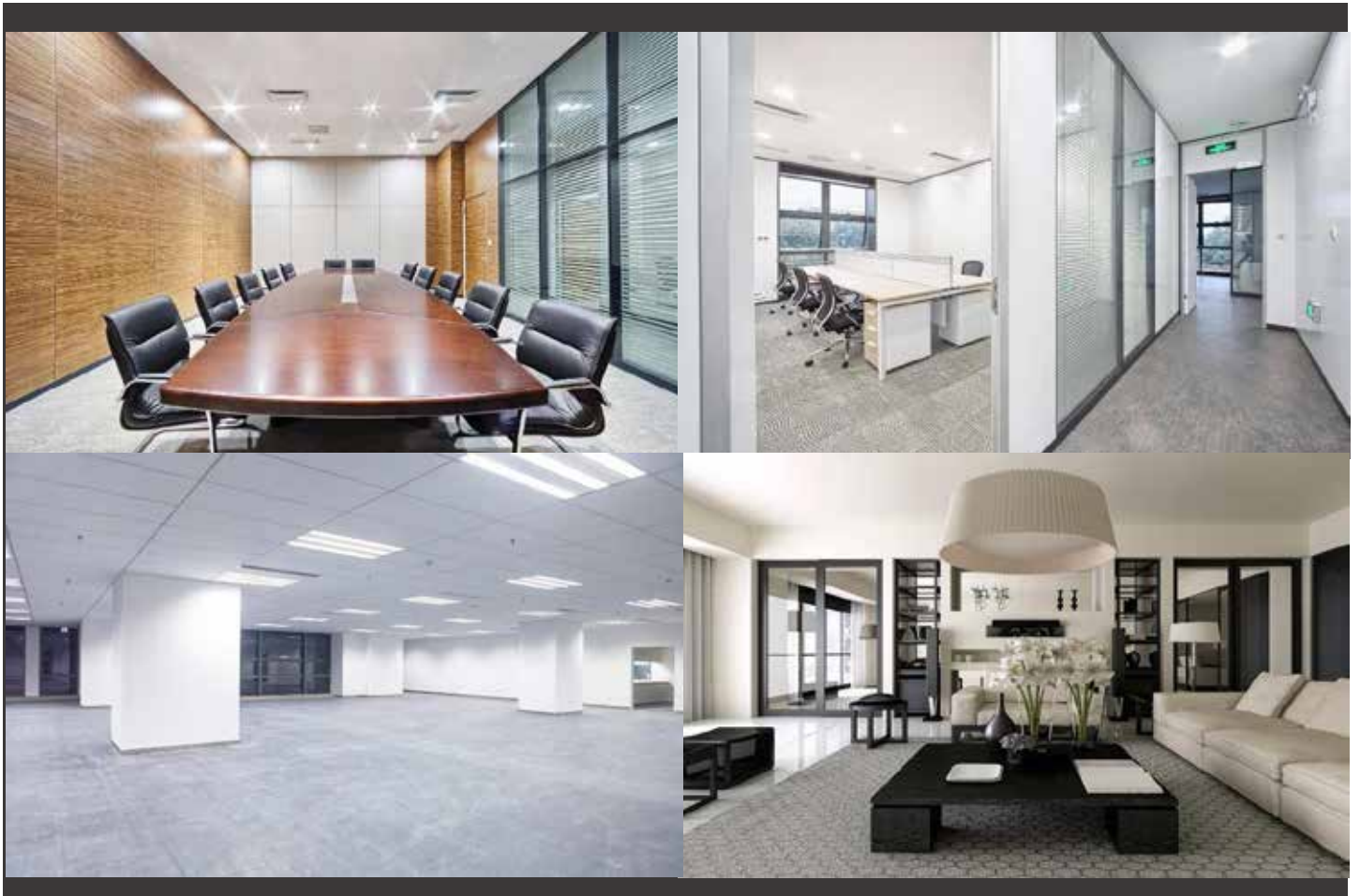
**TEAM  
SPORT  
PROFIS**





# KRAPF

SCHREINEREI – INNENAUSBAU GmbH



KRAPF GmbH \* Fraundorf 9 \* 84335 Mitterskirchen \* Tel 08725/910166  
Büro Dingolfing \* Mengkofener Str. 29 \* 84130 Dingolfing \* Tel 08731/324440  
info@krapf-innenaubau.de \* www.krapf-innenaubau.de

# KADER 1. MÄNNSCHAFT



Dirnaichner Pascal



Fischer Alexander



Gergye Richard



Hager Sebastian



Hahn Wolfgang



Halmbacher Vincent



Hansbauer Laurin



Hefter Simon



Kirchgessner Erich



König Thomas



Lechner Lukas



Lukic Milos



Obermeier Christopher



Ramstetter Jonah



Sammereier Maximilian



Schlettwagner Benjamin



Sokol Timo



Steer Andreas



Steer Tobias



Thiel Leonhard



Vogl Jakob



Wiedl Florian



Winter Michael





**RASPL'S GENUSS.WELTEN**

**EXKLUSIVE STEAKS | REGIONALE  
GERICHTE | LÄSSIGE SPECIALS**



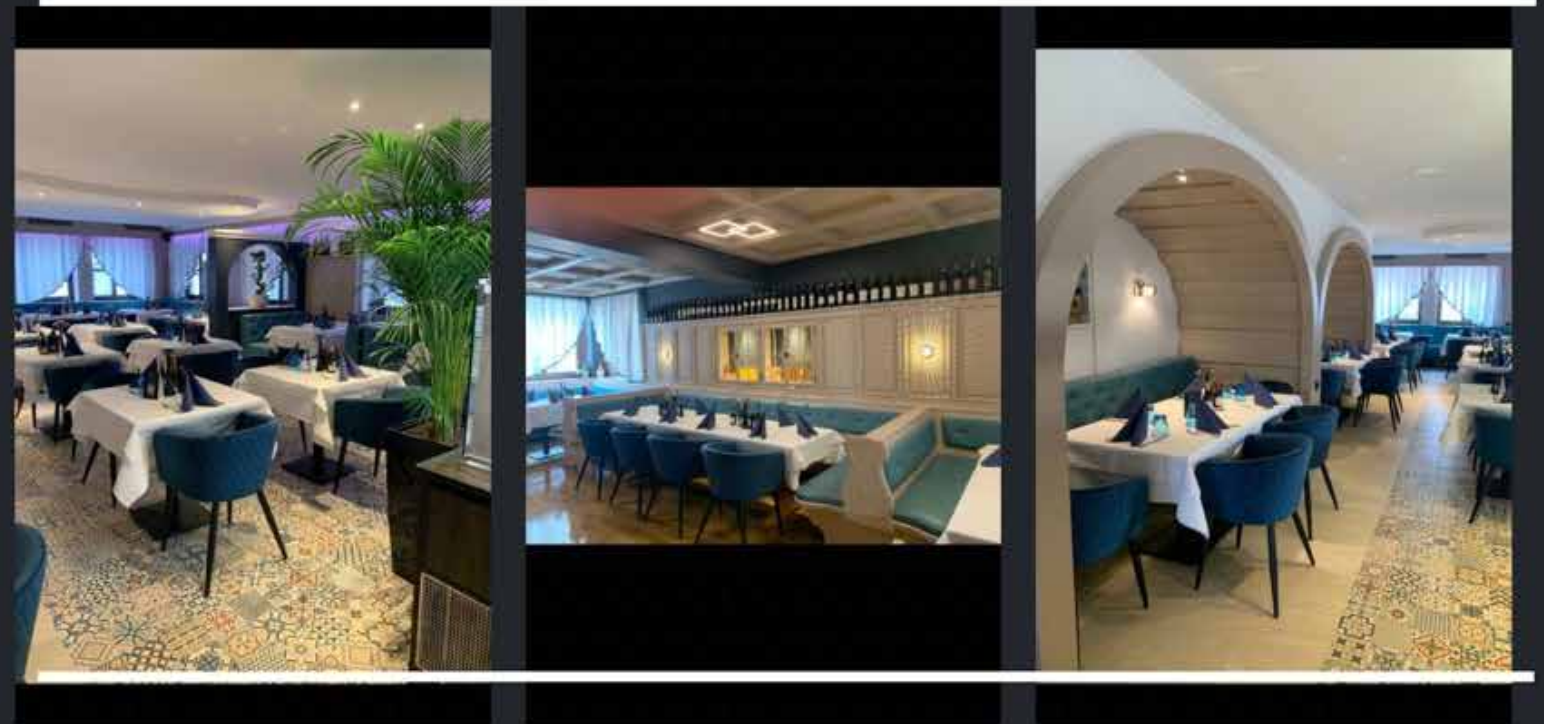
**EIN GEKONNTER MIX AUS BAYRISCHER TRADITION  
UND REGIONALER BEEF-KÜCHE.**

**BAYRISCH.LÄSSIG.LIEBENSWERT.**

Raspl's Genuss-Schmiede | Tüßlinger Straße 1-2 | 84579 Unterneukirchen  
☎ 08634 / 15 35 | 🌐 [www.raspl.de](http://www.raspl.de) | ✉ [info@raspl.de](mailto:info@raspl.de)



# RISTORANTE PIZZERIA TROPEA



BAHNHOFSTRASSE 39, 84524 NEUÖTTING

---

TEL.: 08671- 9581115  
OSTERIA-TROPEA@WEB.DE







SCHREINEREI  
UNTERHUBER







**OSTERMAIER**  
*Ihre Auto-Familie*



WIR FREUEN  
UNS AUF SIE.

Vilsbiburg // Eggenfelden //  
Straubing // Mühldorf //  
Landshut // Waldkraiburg //

[ostermaier.de](http://ostermaier.de)



**CENTRAL**

WOHN- und GEWERBEBAU GmbH

Mühldorfer Straße 14a - 84503 Altötting  
Telefon (08671) 928530



Informationen über aktuelle Bauvorhaben unter: [www.centralwohnbau.de](http://www.centralwohnbau.de)

## FC Ismaning



Der FC Ismaning aus München ist ein absolutes Schwergewicht im Südbayerischen Amateurfußball. Die letzten 25 Jahre spielte der FC nur zwei Saisons in der Landesliga, ansonsten immer Bayernliga oder Regionalliga. Man kann nur den Hut vor dem Verein ziehen. Aktuell befindet sich die Mannschaft im Umbruch – zahlreiche „junge Wilde“ aus dem Großraum München sind ideal für den FC Ismaning. Trainer ist mit Xhevat Muriqi ein absoluter Profi, er weiß, wie man junge Kicker verbessern kann. Wir freuen uns auf das Duell mit dem FC und wünschen Mannschaft und Verein eine gute Saison in der Bayernliga Süd. Herzlich willkommen in Erlbach, dem FC Ismaning!

## Bereit für die Zukunft?

**SCHARR**  
bringt Energie ins Leben

## Erfüllen Sie die Anforderungen des neuen Heizungsgesetzes (GEG) und steigen Sie auf Flüssiggas von SCHARR um!

- Möchten Sie unabhängig von Erdgas und Öl als Energiequelle werden?
- Sind Sie auf der Suche nach einer langfristigen und kostengünstigen Heizlösung für Ihr Zuhause?
- Möchten Sie Maßnahmen ergreifen, um die Auswirkungen auf die Umwelt zu minimieren und nachhaltig zu heizen?

Das alles ist mit **Flüssiggas von SCHARR** möglich.



**Interesse? Ich bin für Sie da:**  
**Richard Wolf**  
Energieeffizienzberater DVFG  
Trausnitzstraße 11  
81671 München  
Mobil: 0173 – 743 33 04  
Mail: r.wolf@scharr.de







Sauber

g'sportelt!

Hier geht's rund!

Wir unterstützen Sportvereine  
in unserer Heimat.

[esb.de](http://esb.de)

**ESB**

**ENERGIE SÜDBAYERN**



# **Kimbeck**



*Lass uns gemeinsam durchstarten!*

Mit zwei modernen Autohäusern an den Standorten Eggenfelden und Pfarrkirchen sind wir seit bald 100 Jahren eine feste Größe in der Region Rottal-Inn. Ein Familienbetrieb der Tradition mit Innovation verbindet. Wir stehen vielfach ausgezeichnet für höchste Qualität, Service und Kundenzufriedenheit.

## **Wir suchen Auszubildende**

Beginne deine Ausbildung bei einem zertifizierten Ausbildungsbetrieb und mit der attraktiven Automarke BMW. Folgende Ausbildungsberufe kannst du bei uns absolvieren:

- > Automobilkaufmann (m/w/d)
- > Kaufmann für Büromanagement (m/w/d)
- > Kfz-Mechatroniker (m/w/d)
- > Fachkraft für Lagerlogistik (m/w/d)

Du bist Dir noch nicht sicher? Gerne kannst du bei einem Praktikum „reinschnuppern“!



**Warum warten? Gleich online bewerben:**

### **Autohaus Kimbeck GmbH**

Niederndorf 26, 84307 Eggenfelden, Tel: 08721 / 9630-0  
Franz-Stelzenberger-Str. 5, 84347 Pfarrkirchen, Tel: 08561 / 9630-0  
info@bmw-kimbeck.de

**[www.bmw-kimbeck.de](http://www.bmw-kimbeck.de)**

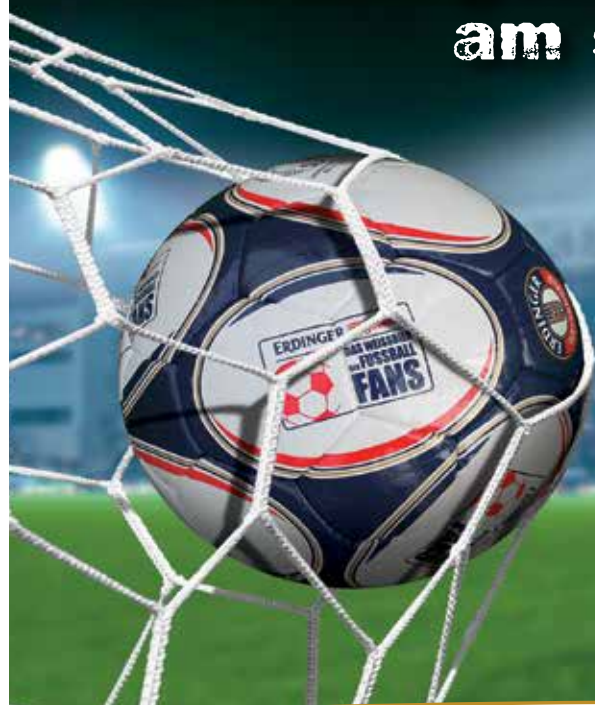


# ALLE SPIELE



WT	Spieldatum	Zeit	Heimmannschaft	Gastmannschaft	Erg.
Fr	26.07.2024	19:30	SV Erlbach	TSV Grünwald	3 : 1
Mi	31.07.2024	19:00	SV Heimstetten	SV Erlbach	1 : 1
Fr	02.08.2024	19:30	SV Erlbach	FC Ismaning	
Sa	03.08.2024	14:00	TSV Neumarkt-St.Veit II	SV Erlbach II	
Di	06.08.2024	18:30	TSV 1880 Wasserburg	SV Erlbach	
Sa	10.08.2024	14:00	TSV 1860 München II	SV Erlbach	
Sa	10.08.2024	14:00	TSV Neuötting	SV Erlbach II	
Sa	10.08.2024	16:00	TSV Neuötting II	SV Erlbach III	
Di	13.08.2024	19:30	SV Erlbach	TSV 1882 Landsberg	
Mi	14.08.2024	18:30	SV DJK Emmerting	SV Erlbach II	
Mi	14.08.2024	20:15	SV DJK Emmerting II	SV Erlbach III	
Fr	16.08.2024	19:30	SV Erlbach	TSV 1874 Kottern	
Fr	23.08.2024	18:30	SV Erlbach II	SG Markt/Stammham	
Fr	23.08.2024	20:30	SV Erlbach III	SG Markt/Stammham II	
Fr	23.08.2024	19:00	FC Memmingen	SV Erlbach	
Sa	31.08.2024	17:00	TSV Neuötting II	SV Erlbach III	
So	01.09.2024	13:00	SV 66 Oberbergkirchen II	SV Erlbach II	

Mit uns geniessen Sie die Tore  
am schönsten!



# AGIP-AIGNER

## TANKSTELLE UND BISTRO

Direkt an der B20 bei Zeilarn



# Car Wash



Frühstück, Mittagessen, Abendessen, Getränke und Kaffee



Am Mühlbach 1 | 84367 Zeilarn | Telefon 0 85 72/96 91 33 60





## Richtig abgesichert ins „Abenteuer Leben“ starten.

No risk – more fun!

Gerne beraten wir Dich, was mit Deinem Krankenversicherungs-Schutz nach der Schule passiert! Und welche gesunde Ergänzung zu Dir passt.

**Landesdirektion**

**Berg Saxberger GmbH & Co. KG**

Friedrich-Ebert-Str. 2, 83308 Trostberg

Telefon: 08621-98120

[info.berg-saxberger@continentale.de](mailto:info.berg-saxberger@continentale.de)

<https://www.continentale.de/web/info-berg-saxberger>

Vertrauen, das bleibt.

  
Die  
**Continentale**

**Alter:** 27

**Position:** IV / LV

**Heimatverein:** FC Dingolfing

**Saisonziel:** Einstelliger Tabellenplatz

**Bisherige Vereine:** FC Dingolfing, FSV Landau,  
TSV Bogen, SpVgg Hankofen-Hailing

**Wohnort:** Straßkirchen

**Beruf:** Marketingmanager

**Hobbies:** Reisen & Eishockey



**Lassen Sie sich in unserem idyllischen Landgasthaus von unserer gutbürgerlichen Küche verwöhnen.**

**Unser Saal eignet sich sowohl für große Hochzeiten, als auch für Betriebs- und Vereinsveranstaltungen. Im gemütlichen Gast- und Nebenzimmer finden Sie den geeigneten Rahmen für alle Familienfeste.**

**Bei schönem Wetter freuen wir uns, Sie in unserem neu angelegten Biergarten bewirten zu dürfen.**

**Familie Auer, Endlkichen, 0 86 70 / 91 99 35**



**Wir sind Ihr Partner für einen schnellen, risikofreien und effizienten Übergang zu erneuerbaren Energien.**



Photovoltaik



Speicheranlagen



Fernwärme



E-Mobilität



Energy Partners



Windenergie



„Ja, wir verwenden Geschmacksverstärker:  
Innovation, Qualität und ausgezeichnetes Design.“

**MMT-INOX**  
GmbH



Im Gewerbepark 6

84307 Eggenfelden

**Telefon** 08721/1250-444

**Whats App** 08721/1250-444

**Email:** [info@mmt-inox.de](mailto:info@mmt-inox.de)

**Internet:** [www.mmt-inox.de](http://www.mmt-inox.de)

**Facebook:** MMT-Inox GmbH

**Instagram:** [mmt\\_inox\\_gmb](https://www.instagram.com/mmt_inox_gmb)

Terrassenüberdachungen und Markisen – Gartenzäune und Tore – Balkonanlagen und Geländer  
Treppen – Eingangsvordächer





**Alter:** 29

**Position:** Torwart

**Heimatverein:** Szombathelyi Haladás (Ungarn)

**Saisonziel:** Top 5

**Bisherige Vereine:** SV Badersdorf, SV Großpetersdorf,  
ASK Rotenturm, ASK Kohfidisch, TSV Neuötting

**Wohnort:** Neuötting

**Beruf:** Elektriker

**Hobbies:** Fußball und Fußball



Find us on 

## Gestalten mit Leidenschaft



[www.altmann-pflasterbau.de](http://www.altmann-pflasterbau.de)



Altmann  
Pflasterbau

Design & **STEIN**

**Öffnungszeiten:**

Sommer: Mo.–Do. 8.00–12.00 Uhr und 13.00–17.00 Uhr  
Fr. 8.00–15.30 Uhr

Freitag ab 15.30 Uhr und Samstagvormittag  
nach telefonischer Vereinbarung

Winter: Mo.–Do. 8.00–14.00 Uhr, Fr. 8.00–12.00 Uhr

**Standort Simbach am Inn**

Dötling 6 • 84359 Simbach a. Inn

Telefon: +49 (0)8571 1672

E-Mail: [info@altmann-pflasterbau.de](mailto:info@altmann-pflasterbau.de)





Höhlzwlmmier Möbel GmbH | 84571 Reischach | Eggenfeldener Straße 23  
Montag bis Freitag 9.00 bis 12.00 und 13.00 bis 18.00  
Samstag 9.00 bis 13.00 | erster Samstag im Monat 9.00 bis 16.00  
Telefon (086 70) 9 88 00 | [www.hoelzlwimmer.de](http://www.hoelzlwimmer.de)

Gesundes Wohnen – kreative Küchen

**Höhlzwlmmier**



## HIER REGENERIEREN SICH WAHRE FUSSBALLGÖTTER

Wir setzen bei h-design Küchen und Möbeln aus unserer eigenen Schreinerei auf Individualität und Qualität. Unser Team fertigt an unserem Standort in Reischach hochwertige Produkte die Sie begeistern werden. Nutzen Sie den Heimvorteil und überzeugen Sie sich bei uns persönlich oder vereinbaren Sie einen Termin mit einem unserer Einrichtungsberater.



unsere schreinerei



Über **50 Jahre** der erfahrene und zuverlässige Partner

**Hoch-  
und  
Tiefbau**



- Hochbau  
privat / öffentlich
- Gewerbebau
- Umbau
- Wasserleitungsbau
- Kanalbau
- Hausanschlüsse
- Saugbagger

**ANDREAS BAUER** GmbH

[www.andreas-bauer-gmbh.de](http://www.andreas-bauer-gmbh.de)

Krandsberg 10  
84335 Mitterskirchen

08725 / 7841



# STAFF 1. MANNSCHAFT



**De Souza Lima Welder**  
Torwart-Trainer



**Grabmeier Johann**  
Trainer



**Hofschaller Franz**  
Betreuer



**Huber Christoph**  
Sportlicher Leiter



**Lechner Lukas**  
Trainer



**Peiß Ralf**  
Sportlicher Leiter



**Sammereier Maximilian**  
Co-Trainer



**Schickl Bernhard**  
Torwart-Trainer



**Schmid Jakob**  
Fisnesstrainer/Physio

**Freie Trauung:** Eure Liebe, individuell  
und unvergesslich gefeiert!



[www.ihrhochzeitsredner.de](http://www.ihrhochzeitsredner.de)

Mobil: 0175-4660359



Du hast einen Immobilien-Tipp für uns? Informiere uns als Erster, wo eine Immobilie privat verkauft werden soll, denn dieser Immobilien-Tipp ist uns bares Geld wert. Wir belohnen Deinen Tipp, wenn er zu einem Abschluss führt, mit einer Prämie zugunsten des SV Erlbach.

Voraussetzungen für die Tipgeber-Prämie sind:

- LEHWALDER-IMMOBILIEN kennt das Objekt nicht
- Das Objekt liegt in der Region
- Es liegt noch kein Maklerauftrag vor
- Das Objekt wird nicht bereits beworben.

Wenn Du also jemanden aus Deinem Verwandten-, Freundes- oder Bekanntenkreis kennst, die oder der seine Immobilie verkaufen möchte, solltest Du umgehend handeln. Sende uns dazu die Dir bekannten Fakten. Wir kontaktieren den Eigentümer diskret und vertraulich. Nach Abschluss des Maklervertrages erhältst Du eine Provisionszusage und nach erfolgreichem Verkauf die Tipgeberprovision von 1000 Euro, oder der SV Erlbach erhält den Betrag als Spende!



Kontakt Daten:

**Monika Lehwalder**

Immobilien dienstleisterin

Telefon: 08679 9669055

Mobil: 0160 97213867

E-Mail: [monika-lehwalder@t-online.de](mailto:monika-lehwalder@t-online.de)

Internet: [www.edac-immopartner.de](http://www.edac-immopartner.de)

Reiseprogramm 2024

# Holzland

Wir freuen uns auf Sie!

Mehrtagesfahrten - Tagesfahrten

Reisen



Ihr Reisepartner für  
erlebnisreiche **Busreisen!**

Infos, Gutscheine und Buchungen unter:

Telefon 08670-462 und [holzland.reisen@gmx.de](mailto:holzland.reisen@gmx.de)

Weitere Informationen unter: [www.holzlandreisen.com](http://www.holzlandreisen.com)





# Perfekte Technik, *kreative Lösungen* & die richtige Taktik.

Alles was eine Werbeagentur braucht.

→ [welovebold.de](https://welovebold.de)

BOLD - Ihre Agentur für innovatives Branding,  
Design & Webentwicklung in Eggenfelden, Rottal-Inn.

# SMR

Entsorgung ist unsere Stärke.



Containerdienst

Bauschutt & Rigips

Metallspäne, Kunststoffe

Abfallentsorgung

Industriedemontagen

Schrott & Metall

Altautoverwertung

Sperrmüll, Holz & Glas

## Wir machen das.

**SMR Schrott-Metall-Recycling GmbH**

Adolf-Kolping-Straße 47, 84453 Mühldorf am Inn, Telefon 08631 9859-0, zentrale@smr-muehldorf.de

[www.smr-muehldorf.com](http://www.smr-muehldorf.com)





Foto: Zucker

Seine Jokerqualitäten stellte einmal mehr **Erich Kirchgessner** unter Beweis. Der Winterneuzugang vom SV Kirchanschöring bereitete nach seiner Einwechslung gegen den TSV Grünwald sowohl den Treffer zum 2:1 durch **Florian Wiedl** als auch das Tor zum 3:1 durch **Simon Hefter** vor.

**H. BUMEDER**  
KIESGRUBE - ERDARBEITEN



Buchmaier 46 1/2  
84533 Marktl

Tel. 0 85 72 / 96 72 448  
Fax 0 85 72 / 96 72 449  
Handy: 01 71 / 17 22 758

**WM - Ski Service**

Toerringstraße 34  
84543 Winhöring

Tel. 0170-2346929  
[www.wm-skiservice.de](http://www.wm-skiservice.de)





Das **Café Mayer's** im Herzen von **Altötting** direkt am Kapellplatz verwöhnt seine Gäste mit einer großen Auswahl an spritzigen Getränken und kulinarischen Speisen. Auch der Eisverkauf ist im Sommer Tradition. **MAYER'S TEAM** freut sich auf Sie.

---

# MAYER'S

## CAFE & WEINBAR

---

Kapellplatz 14, 84503 Altötting  
Telefon: 08671 / 9199488  
[www.cafe-mayers.de](http://www.cafe-mayers.de)







**er-Dracher**®  
Franz Riedelsheimer & Hamberger Martin

Riedelsheimer GbR **Bäckerei**  
Tel. 08670-227 · 84567 Erlbach · Dorfstr. 4

**Thomas Maier**  
Pflasterbau GmbH



[www.pflasterbau-maier.de](http://www.pflasterbau-maier.de)



Ingenieurbüro  
**Bavaria Plan GmbH**

**ADRESSE:**

Baderstr. 1,  
84561 Mehring  
Germany

Ingenieurbüro  
**Bavaria Plan GmbH**

**KONTAKT:**

MAIL:  
[office@bavaria-plan.com](mailto:office@bavaria-plan.com)

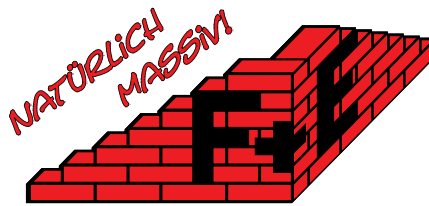
TEL:  
+49 8677 917557-0

FAX:  
+49 8677 917557-11

Ingenieurbüro  
**Bavaria Plan GmbH**

## Fürstberger / Erber & Co **BAUUNTERNEHMUNG**

- Wohnbau
- Hallen
- Fahrsilo
- Stallungen



Roggling: ☎ 0 87 25 - 74 00 • Zeilarn ☎ 0 85 72 - 96 88 82

[www.fuerstberger-erber.de](http://www.fuerstberger-erber.de)

Seit 1535  
im Dienste  
der Landwirt-  
schaft

# EFKA-Tec Kamhuber

Partner der Landwirtschaft, Forst und Garten



Buch 39, 84567 Erlbach  
Tel: 08670/1685  
Fax: 08670/1490  
[www.kamhuber-landtechnik.de](http://www.kamhuber-landtechnik.de)







Für alle, die schon immer Golf-Luft schnuppern wollten,  
haben wir uns etwas ganz Besonderes einfallen lassen.

Mit der SV Erlbach Eintrittskarte Saison 2023/24

kostet die Teilnahme 5.- €

Ohne SV Erlbach Eintrittskarte 10.- €

(Der Preis gilt unabhängig davon, ob alle Programme oder nur eines davon wahrgenommen wird)

## GOLFERKUNDUNGSFAHRTEN IM GOLF CART

JEDEN DIENSTAG 14:00 UHR

Hier erfahren Sie von Herrn Josef Kagerer  
alles Wissenswerte über Golf im Allgemeinen und den Bella Vista Golfpark im Besonderen.

## SCHNUPPER-SPIEL!GOLF

JEDEN DIENSTAG 15:00 UHR

Unter Anleitung von Herrn Josef Kagerer  
haben Sie die Möglichkeit Ihre erste Golferfahrung auf  
der Spielgolfanlage zu sammeln

## SCHNUPPER-GOLF AUF DER DRIVING RANGE

JEDEN DIENSTAG UND DONNERSTAG 16:00 UHR – 17:30 UHR

Golf-Schnupper-Training auf der Driving Range mit Golflehrer Christoph Köglmeier

Maximale Teilnehmerzahl: 12 Personen

Anmeldung im Bella Vista Sekretariat unter 08563 977400



# MEHR GOLFSPASS FÜR ALLE !







Nach dem letzten Heimspiel gegen Grünwald wurde **Hans Köpf** von der Mannschaft gebührend gedankt. Hans ist Gründungsmitglied des SV Erlbach und hat immer ein offenes Ohr für die Belange des Vereins. Zudem schaut er, dass die Mannschaftskasse der Lechner Truppe nie leer ist. Als Dank und Anerkennung für seine Unterstützung wurde Hans Köpf von Kapitän Xandi Fischer ein Trikot übergeben. DANKE Hans für deinen Einsatz rund um den SV Erlbach und für die Unterstützung der Mannschaft.

- > BUCHHALTUNG
- > STEUERBERATUNG
- > UNTERNEHMENSBERATUNG
- > DIGITALISIERUNG

für Gewerbe, Landwirtschaft,  
Freie Berufe und Privatpersonen

## BERATA /

Steuerberatungsgesellschaft

# WIR HOLEN'S RAUS

BERATA-GmbH Steuerberatungsgesellschaft  
Rennbahnstraße 7 | 84347 Pfarrkirchen

+49 (0)8561 3006400  
berata.pfarrkirchen@bbjmail.de  
www.berata-pfarrkirchen.de

BERATA-GmbH Steuerberatungsgesellschaft  
Ottostr. 3 | 84503 Altötting

+49 (0)8671 92830  
berata.altoetting@bbjmail.de  
www.berata-altoetting.de





# MIT EINER KARRIERE IN DER IT SITZT DU FEST IM SATTTEL!





Optik **Mit** **WITTMANN** Hörgeräte  
*Ganz Auge und Ohr*  
 SEIT 1948  
 das Tor immer in Sicht

**Altötting**  
 Bahnhofstr. 3-5  
 08871/6613  
 altotting@optik-wittmann.de

**Burghausen**  
 Märker Str. 17  
 08677/5355  
 burghausen@optik-wittmann.de

**Burghausen**  
 Rupertusstr. 8  
 08879/8639  
 burghausen@optik-wittmann.de

**Hilgers** 

**Landschafts- und Sportplatzbau**

84160 Frontenhausen  
 Sonnleiten 1  
 Tel. 08732 / 93 11 60  
 Fax 08732 / 93 11 61  
 www.sportplatzbau-hilgers.de  
 info@sportplatzbau-hilgers.de

PARTNER DES  
**3LSV**  
BAUERSTÄTTE UND SPORTPLATZBAU

**BAYERISCHER FUSSBALL-VERBAND**  
 OFFIZIELLER KOMPETENZPARTNER

der Partner im Sportplatzbau... **INTERGREEN**®

**Rudi Maier**  
 Baubiologie  
 Sonnöd 9  
 84567 Erlbach

 **BAUBIOLOGIE**  
 Rudi Maier  
 www.gesundes-wohnraumklima.de

Tel. 08670-9180586  
 Handy 0170-8506057  
 Fax 08670-9180587

*Wir bieten Ihnen folgende Leistungen an:*

**Baubiologische Messungen**

- Raumluftmessung
- Feuchtemessung
- Schimmelanalyse
- Schimmelsanierung
- Schadstoffanalysen
- Messung im Bereich Elektromog HF-NF
- Messung im Bereich Radioaktivität
- Beratung / Seminare / Vorträge
- Thermografie-Untersuchungen
- Bauwerksuntersuchungen

**Vertriebspartner**

- SolarVenti
- Netatmo
- Bayernluft

**Montage der Kollektoren**

**Kernbohrung**

**Schimmelsachkundiger**  
 - zertifiziert vom TÜV Süd

**Hier läuft die Ware nicht vom Band  
 Hier schafft man noch mit Herz und Hand**

**BÄUERLICHE PRODUKTE**  **HOFMETZGEREI VON GASSNER**

**Dofstraße 34  
 84533 Niedergottsau  
 Tel.: 08678/8470  
 Fax.: 08678 / 749792  
 Verkauf ab Hofmetzgerei !**

**Öffnungszeiten:**

**Di.** 8.00 - 12.00 Uhr  
**Fr.** 9.00 - 12.00 Uhr  
 15.00 - 18.00 Uhr

Schweinefleisch, Rindfleisch, Kalbfleisch  
 Lammfleisch aus eigener Schlachtung  
 Wurstwaren aus eigener Produktion  
 Kartoffel aus eigenem Anbau  
 Eier von glücklichen, freilaufenden  
 Hühnern



**Kastenhuber & Partner**  
 Steuerberater

Rathausplatz 2, 84307 Eggenfelden  
 Tel: (0 87 21) 96 09 - 0, Fax: (0 87 21) 74 84  
 Email: info@kastenhuber-stb.de

[www.kastenhuber-stb.de](http://www.kastenhuber-stb.de)



# 2. Mannschaft



oben v.l.: Manfred Adam, Kilian Roßmüller, Maxi Werkstetter, Tobias Fretschner, Lukas Auer, Jonas Rothenaicher, Stefan Meyer, Martin Adam, Istvan Czerna  
unten v.l.: Jamshid Moradi, Sebastian Schmölz, Christoph Eller, Matthias Kellhuber, Andreas Manghofer, Dominik Schmid, Maxi Peiß, Lukas Winkler, Martin Grubmüller  
es fehlen: Manuel Einwang, Marco Gruber, Emanuel Huber, Simon Niederleitner, Suad Smajlovic, Daniel Wieslhuber

**LECHL**  
BAUSTOFFE

Gumpersdorfer Weg 8 - 84367 Tann/Ndby.  
Tel.: 08572/241 und 1660  
Fax: 08572/8703  
[www.lechl-baustoffe.de](http://www.lechl-baustoffe.de)

◆ Baustoffe  
◆ Wand- und Bodenfliesen  
◆ Heizöl und Diesel



Eiscafé

Venezia

Poldicelli



**Direkt am Stadtplatz in Neuötting!**

Ludwigstraße 109 | 84524 Neuötting || Tel. 08671 9242112 | Mobil +49 170 4171622

## INDIVIDUELL GEPLANT MIT SYSTEM GEBAUT



**wolf**

WOLF SYSTEM GMBH | 94486 Osterhofen | +49 9932 37-0  
mail@wolfsystem.de | [WOLFSYSTEM.DE](http://WOLFSYSTEM.DE)



**Schulz**  
HAUSMEISTER- UND  
REINIGUNGSSERVICE

- Hausmeisterservice
- Straßenreinigung
- Reinigungsservice
- Bau-Endreinigung

**Tel. 0151 55267804**



mühldorfer  
anwälte

Zieglänsberger ♦ Graf  
Sondermaier ♦ Rosenberger

**Rechtsanwälte  
in Bürogemeinschaft**

Stadtplatz 79  
84453 Mühldorf am Inn

**Tel.** (08631) 18420 - 0  
**Fax** (08631) 18420 - 20

**E-Mail**

post@muehldorfer-anwaelte.de

www.muehldorfer-anwaelte.de

**Wir beraten und vertreten  
Sie auf folgenden  
Rechtsgebieten:**

**RAin Karin Zieglänsberger**

♦ Erbrecht

**RA Michael Graf,  
Fachanwalt für Versicherungsrecht**

♦ Versicherungs- und Verkehrsrecht

**RAin Annette Sondermaier**

♦ Immobilien- und Vertragsrecht

**RA Günter Rosenberger**

♦ Familienrecht



# KADER 2./3. MANNSCHAFT



**Adam Martin**



**Auer Lukas**



**Einwang Manuel**



**Eller Christoph**



**Fretschner Tobias**



**Gröbl Manuel**



**Grubmüller Martin**



**Huber Michael**



**Kellhuber Matthias**



**Manghofer Andreas**



**Meyer Stefan**



**Moradi Jamshid**



**Niederleitner Simon**



**Peiß Maxi**



**Roßmüller Kilian**



**Rothenaicher Jonas**



**Schmid Dominik**



**Schmölz Sebastian**



**Smajlovic Suad**



**Werkstetter Maxi**



**Wieslhuber Daniel**



**Winkler Lukas**



**Adam Manfred  
Trainer 2.**



**Reischl Florian  
Sportlicher Leiter**



**Ruppertsberger Rainer  
Trainer 3.**



# Otto Gumpendobler GmbH Bauunternehmen



**Q** qualityaustria  
**SYSTEMZERTIFIZIERT**  
ISO 9001:2008 NR 01064/0

Hauptstraße 19  
84567 Perach  
[www.gumpendobler.de](http://www.gumpendobler.de)

Fon +49 (0) 86 70-98 87-0  
Fax +49 (0) 86 70-98 87-60  
[bau@gumpendobler.de](mailto:bau@gumpendobler.de)

# F. X. BRUCKNER

Agrar | Baustoffe | Getränke | Garten  
[www.fxbruckner.de](http://www.fxbruckner.de)

Marktler Straße 6b | 84533 Haiming | 08678/7283 | [info@fxbruckner.de](mailto:info@fxbruckner.de)

**Elektro**  
**Gaßlbauer**

Installation  
Kundendienst  
Motorenwickelerei  
Antennenbau  
Energietechnik



Elektro Gaßlbauer GmbH  
Telefon 0 86 70 - 274

Waldberger Str. 3-5  
84571 Reischach/Arbing

**FUN**  
Die Party Arena

**Eggenfelden**  
Schellenbruckplatz 55  
Geöffnet jeden **Fr&Sa**  
ab 21.00 Uhr und vor Feiertagen

**DANCE HALL**

**BEST CLUBSOUND**

**PARTY**

TOP Djs  
SEXY GOGOS  
HOT SOUNDS

**FOX STADL**

TANZEN WIE FRÜHER

**STADL FOX PARTY**

schon geliked?    
[facebook.com/FunPartyarena](https://facebook.com/FunPartyarena)

Programm, Infos, Partypics: [WWW.FUN-EGGENFELDEN.de](http://WWW.FUN-EGGENFELDEN.de)





# IM TEAM AN DIE SPITZE!



► [karriere.odu.de](https://karriere.odu.de)

**Der SV Erlbach bleibt auch im dritten Saisonspiel der neuen Saison in der Fußball-Bayernliga unbesiegt. Nach zwei Erfolgen gab es am Dienstagabend beim Titelmitfavoriten SV Heimstetten ein 1:1. Die Lechner-Elf war kurz vor der Pause in Front gegangen, konnte aber weitere gute Möglichkeiten nicht nutzen und musste nach einer Ecke den Ausgleich hinnehmen.**

„Wir waren heute die klar bessere Mannschaft, aber der Torwart hat super gehalten und wir haben unsere Chancen einfach nicht gemacht“, meinte SVE-Coach Lukas Lechner. „Das war die beste Saisonleistung heute, damit können wir zufrieden sein. Mit dem Punkt eigentlich nicht, aber das war schon eine große Leistung heute“.

Auch Heimstettens Langner zollte Erlbach Respekt: „Das ist eine eingespielte Truppe, die wissen, was sie machen. Wir haben sie zu oft eingeladen, die Führung war absolut verdient. Ich hatte zur Halbzeit die Hoffnung, dass sich das Spiel dreht, aber die besseren Chancen hatte weiterhin ganz klar Erlbach. Am Ende ist das 1:1 für uns okay.

Von Beginn an entwickelte sich ein flottes und umkämpftes Spiel. Heimstetten agierte aktiv, fand aber gegen die gut gestaffelte Erlbacher Abwehr nicht das passende Mittel und kam kaum zum Abschluss. Anders der Gast, der schon in der 16. Minuten in Front gehen hätte können, doch Keeper Fabio Rasic rettete sein Team mit einer Glanzparade gegen Leonhard Thiel.

Kurz vor der Pause war der SVH-Schlussmann dann aber ohne Abwehrchance. Nach einem Traumpass von Alexander Fischer aus der eigenen Hälfte heraus genau in die Schnittstelle war Tobias Steer auf und davon und versenkte eiskalt (43.). Die Pausen-Führung der Lechner-Elf war verdient, zumal man vor dem 1:0 auch nach einer Ecke noch gefährlich zum Abschluss kam.

Nach dem Wechsel sahen die 250 Zuschauer zunächst ein ähnliches Bild. Heimstetten sehr bemüht, aber gegen gut verteidigende Erlbacher zu wenig effektiv. Die Gäste dagegen hatten weiter die klar besseren Möglichkeiten. Kurz nach Wiederbeginn vergab Steer die dicke Chance zum 2:0, schoss knapp vorbei.

Dann schlug die Stunde von SVK-Keeper Rasic, der einen Sahn-Tag erwischte und sowohl gegen einen Fischer-Kopfball als auch in der Schlussphase gegen Wiedl, Schlettwagner und Hefter bravourös parierte, Dazwischen hatten die Heimstettener zum Ausgleich getroffen. Nach einer Ecke war die SVE-Defensive etwas unsortiert und Sturmtank Jordi Woudstra wuchtete den Ball per Kopf zum Ausgleich ins Netz (73.). Vor dem Spiel hätten die Erlbacher das remis gegen einen starken Gegner sicher unterschrieben, dem Spielverlauf nach wäre aber auch ein Sieg möglich gewesen.

SR Maximilian Prechtl (Haus i.W.); 250 Zuschauer.



Nach einer Ecke wuchtete Sturmtank Jordi Woudstra den Ball zum 1:1 ins Netz, SVE-Keeper Andreas Steer war machtlos.

Foto: Christian Settele / Quelle: heimatsport.de





Kranverleih

Schwertransporte

Arbeitsbühnen

Montagen

Mietstapler

Winhöring

Burghausen

Maitenbeth/Haag

Tel. (0 86 71) 88 55-0

Tel. (0 86 77) 29 92

Tel. (0 80 76) 94 34

Fax (0 86 71) 88 55 55

Fax (0 86 77) 91 26 29

Fax (0 80 76) 94 38

e-Mail: info@kranverleih-saller.de



# Andreas Niedersüß GmbH

- Spenglerei
- Flachdächer in Kunststoff-Folien
- Fassaden in Spenglertechnik

84544 Aschau am Inn  
info@spenglerei-niedersuess.de

Telefon 0 86 38 / 982 50 74  
Mobil 0171 / 202 84 10

**DAS DACH**  **STARK WIE EIN STIER!**

[www.spenglerei-niedersuess.de](http://www.spenglerei-niedersuess.de)

FAHNEN KÖSSINGER

Fanfahnen und Schwenkfahnen für euren Stadionbesuch



Fahnen Kössinger GmbH  
Ihr kompetenter Partner für Fahnen, Maste & Werbetechnik.

Am Gewerberg 23 • 84069 Schierling  
Tel: 09451/ 9313-0 • info@fahnen-koessinger.de



Scan mich!



## Franz Wimberger OHG

Mineralöle  
Heizöl-Diesel-Schmierstoffe  
Freie Tankstelle

Seibersdorfer Straße 67 • 84375 Kirchdorf a. Inn  
Tel. 09571 - 2564 u. 5417 • Fax. 09571 - 2551  
eMail: franzwimberger@t-online.de

Immer eine überdachte Lösung!

# kronwitter holzbau GmbH

Gerling 44 • 84533 Markt  
Telefon 0 85 72/ 86 05 • Telefax 0 85 72/ 16 31  
mail@kronwitter-holzbau.de

- Computer-Lohnabbund
- Sichtkonstruktionen
- Holzhäuser in Holzrahmenbauweise
- Dachstühle
- Dachsanierung
- Dachentwässerung

# NEUZUGÄNGE 2./3. MANNSCHAFT



**Baumgartner Julian**  
reaktiviert



**Feigl Florian**  
TSV Heiligkreuz



**Hiefinger Tim**  
eigene Jugend



**Kämpfa Jakob**  
eigene Jugend



**Knipping Michael**  
TSV Massing



**Kreipl Christoph**  
ESV Mitterskirchen



**Malec Klaus**  
SSV Eggenfelden



**Schult Daniel**  
SV Gumpersdorf



**Stepputtis Jonathan**  
eigene Jugend



**Unterhuber Nico**  
eigene Jugend

**GARTEN- UND LANDSCHAFTSBAU  
ERD- UND ABBRUCHARBEITEN**

**BAGGERBETRIEB**

**FREIBUCHNER**

Marc

**TRANSPORTE**

Forsthof 2 . 84508 Burgkirchen a.d. Alz  
marcfreibuchner@gmx.de . Tel. 0171 9936823

**BAUSTOFF- & SCHÜTTGUTTRANSPORTE  
SONDERTRANSPORTE . CONTAINERDIENST**



**Mit einem starken Partner  
immer ein Gewinn!**

**Jetzt  
beraten  
lassen!**

**[www.rb-nr.de](http://www.rb-nr.de)**

**Wir machen den Weg frei.**

**Raiffeisenbank**



*Gemeinsam  
erfolgreich*

**Neumarkt-St. Veit – Reischach eG**

**Aus Meisterhand**

Elektroinstallation  
Kundendienst  
Elektrogeräte  
Netzwerktechnik  
Sat- und Telefonanlagen



**ELEKTRO FÖRG**

Schatzhof 30 1/2  
84533 Markt  
Tel. 08678 749430  
Handy 0151 50573631  
elektro.foerg@t-online.de

**\* 30 Jahre \* 30 Jahre \***


**Marien-Apotheke**


 **zertifiziert** nach DIN EN ISO 9001:2008  
**Christian von Sommogy**



**Eggenfeldener Straße 4a  
84571 Reischach/Obb.  
Telefon 0 86 70 / 98 88-0  
email: marien-apotheke.reischach@t-online.de**

**Allopathie - Naturheilmittel - Tierarzneimittel  
Babywaage - Milchpumpe**

 **KEPLINGER**  
HOLZ UND MEHR



**Massivholz - Hochwertig - Maßgefertigt  
Dein Holzhandel bei Markt!**

📍 Lindentallee 4, 84533 Stammham  
☎ +49 (0) 8678 1340  
✉ [info@keplinger-holz.de](mailto:info@keplinger-holz.de)

[www.keplinger-holz.de](http://www.keplinger-holz.de)

**Elektro-Utz hat viel zu bieten...**

**Ihr Spezialist für Photovoltaikanlagen**

ISDN-Anlagen • Telefon • Elektrogeräte für den Haushalt • Elektro-Werkzeuge • Radio und TV-Geräte mit Antennenbau • Installation von Wärmepumpen • Neu- und Umbauinstallationen

 Ihr zuverlässiger Partner in Markt/Stammham  
... bei uns wird Kundendienst großgeschrieben!

**Elektro-UTZ**  
84533 Markt-Stammham · Hauptstraße 27 an der B 12  
Telefon 0 86 78 / 2 24 und 86 24

 **GRÄTZL**  
UMWELTECHNIK - GMBH

**Ihr Partner im Kreis Altötting für die  
Wartung, Reparatur, Neubau und  
Nachrüstung von Kleinkläranlagen!**

ERLBACHER STR. 2  
84571 REISCHACH  
Telefon: +49 (0) 86 702 38  
E-Mail: [info@graetzl.de](mailto:info@graetzl.de)  
Web: [www.graetzl.de](http://www.graetzl.de)





**BAUUNTERNEHMEN  
WERKSTETTER**

**Bauunternehmen H.P. Werkstetter**  
Westerdorf 110  
84567 Perach  
Tel. 0 86 70 / 4 16  
Fax 0 86 70 / 18 01  
E-Mail [info@werkstetter-bau.de](mailto:info@werkstetter-bau.de)

[www.werkstetter-bau.de](http://www.werkstetter-bau.de)



- HOCHBAU / MASSIVBAU
- GEWERBEBAU
- SANIERUNG
- WDV-SYSTEME
- VERPUTZ
- SCHLÜSSELFERTIGES BAUEN





## Neuer Trainer für die JFG-Holzland A-Jugend engagiert!



Die JFG-Holzland hat für die neue Saison 2024/25 einen neuen Trainer für ihr A-Jugend Team verpflichtet. Der 44-jährige Oberbayer Georg Sewald, der seit seinem Aus bei der SpVgg Landshut bisher keine neue Aufgabe übernommen hat, wird künftig das Team trainieren. Die Verantwortlichen freuen sich sehr, Georg Sewald für diese Aufgabe gewonnen zu haben.

**Sewald: »Bin ein sehr ehrgeiziger Trainer, der etwas bewegen möchte!«**

**ZIMMEREI • HOLZBAU GRÜBL GmbH**  
[www.holzbau-gruebl.de](http://www.holzbau-gruebl.de)  
Gewerbestr. 19    Telefon: 0 86 71 - 95 73 30  
84543 Winhöring    info@holzbau-gruebl.de

Holzhäuser in Holzrahmen- und Holzmassiv-Bauweise  
Computer-Lehnbündel · Dachstühle · Innenausbau  
Ritzausanleitung · Ribestsachkunde

Der im Landkreis Altötting wohnhafte Georg Sewald ist seit einiger Zeit als Trainer bei Ferien- und Leistungscamps des Bayerischen Fußballverbands aktiv und engagiert sich zudem als Individualtrainer im Nachwuchsbereich des SB Chiemgau Traunstein. „Es gab immer wieder Anfragen, aber das für mich passende Angebot war bisher nicht dabei. Auch aus privaten Gründen musste ich einiges absagen. Ich bin ein sehr ehrgeiziger Trainer mit einem klaren Konzept. Mit nur zwei Trainingseinheiten pro Woche kann man eine Mannschaft nicht wirklich verbessern“, erklärt Sewald, dem anzumerken ist, wie sehr er darauf brennt, wieder häufiger auf dem Fußballplatz zu stehen. „Ich würde mich schon als fußballverrückt bezeichnen. Es stört mich nicht, ein paar Kilometer mehr zu fahren, solange ich eine Mannschaft vorfinde, die sich weiterentwickeln will und mit der man vernünftig arbeiten kann.“

Die Verantwortlichen der JFG-Holzland sind überzeugt, dass Georg Sewald die A-Jugendmannschaft, die mit zahlreichen Talenten gespickt ist, fördern und weiterbringen wird.



HEIZUNG. SANITÄR. SOLAR. LÜFTUNG.

RUPERTISTRASSE 30 . 84367 ZEILARN  
TEL. 08572 96 99 434 . INFO@SEIDL-KALISCHKO.DE

[WWW.SEIDL-KALISCHKO.DE](http://WWW.SEIDL-KALISCHKO.DE)

# MANFRED ERBER TRANSPORTE

SULZBERG 62 • 84567 ERLBACH  
Tel. 08572/963525 • Fax 08572/963520 • Mobil 0170-8666932



**PRINT + COPY**

## DPS | Druck Brauneis e.K.

Ihre Druckerei  
vor Ort!

ABSCHLUSSZEITUNGEN • SCHILDER • PLANEN • BAUPLÄNE  
PLAKATE • VISITENKARTEN • DURCHSCHREIBER • FLYER  
BROSCHÜREN • KARTEN • SICHTSCHUTZFOLIEN • FAHNEN  
HARDCOVER • AUFKLEBER • KOPIEN • BRIEFPAPIER  
BANNER • BETRIEBSANLEITUNGEN





## Neues Trainerquartett für die JFG-Holzland B-Jugend gewonnen



Für die kommende Kreisliga-Saison 2024/25 hat sich ein Trainerteam aus bekannten und neuen Gesichtern für die B-Jugend formiert. Stefan Speckmeier übernimmt die Rolle des Cheftrainers. Unterstützt wird er von den Co-Trainern Thomas Wagner, Herbert Gröbl und Noah Durchner.

**Im Namen der JFG wünschen wir viel Erfolg!**



**Starte jetzt  
PFLEGEFACHFRAU/  
-MANN (m/w/d)  
deine Ausbildung**

- € 1.408,07 €\* im 1. Ausbildungsjahr + 200,00 € monatliche Mobilitätszulage
- Kein Wochenenddienst in den ersten zwei Ausbildungsjahren
- iPad mit Privatnutzung
- Übernahmegarantie

**Bayerisches Rotes Kreuz** | BRK-Kreisverband Altötting

[kvaltoetting.brk.de/ausbildung](https://kvaltoetting.brk.de/ausbildung)  
08671 5066-221

[f](#) [i](#) @brk.altoetting

\* ab 01.01.2025

# IHR EINRICHTUNGS-EXPERTE FÜR KÜCHEN & MÖBEL!



**RuckZuck**  
KÜCHEN + MÖBEL

[www.moebel-ruckzuck.de](http://www.moebel-ruckzuck.de)

**KÜCHEN + MÖBEL** Karl-Rolle-Straße 43 (Rolle-Gewerbepark)  
84307 Eggenfelden • Tel. 087 21/781 65-0

**DER KÜCHENFACHMARKT** Land Au 27 (Nähe Real Markt)  
94469 Deggendorf • Tel. 09 91/27 00 52-0

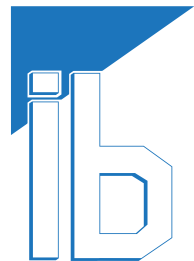
**ÖFFNUNGSZEITEN**  
Di.-Fr.: 10.00 - 18.30 Uhr, Sa.: 9.30 - 16.00 Uhr  
Montags geschlossen.



Ingenieurbüro

**Behringer & Partner mbB**

Mühldorf a. Inn



gegründet 1968



ZUKUNFT MIT QUALITÄT

Siedlungswasserwirtschaft  
Hydraulische Nachweise  
Straßen- & Brückenbau  
Baulanderschließung  
Kommunales GIS  
Sanierungen  
Wasserbau  
SiGeKo

[www.ib-behringer.de](http://www.ib-behringer.de)





## Verabschiedung



**Sepp (Stops) Schleindlsperger** beendete zum Ende der Saison 2023/24 seine beeindruckende Karriere als Spieler und Trainer. Nach 25 Jahren als Spieler des SV Erlbach startete er im Anschluss eine 35 Jährige Trainerkarriere. Er trainierte nicht nur alle Jahrgangsstufen im Jugendbereich des SV Erlbach, sondern auch die Seniorenmannschaften des SV Reut, SV Gumpersdorf, SSV Wurmannsquick und SG Tann/Reut. Nicht zu vergessen ist natürlich auch sein Engagement bei unserer ersten, als auch zweiten Mannschaft des SV Erlbach. Mit seiner menschen-gewinnenden Art war und ist er auf allen seinen Stationen stets gern gesehen. **Danke Stops**

Auch wurden in der Sommerpause zwei Kernspieler der U15 Mannschaft verabschiedet.

**Laura Dafinger** wechselte entgeltig zum FC Bayern München und wird dort ihre bisher schon beeindruckende Karriere fortsetzen.

**Alex Minnich** möchte sich sportlich neu orientieren und wird sich verstärkt dem Moto-Cross und Downhill Radfahren widmen.

Wir wünschen beiden viel Erfolg und weiterhin alles Gute.

# Türen, Tore u. Antriebe



- Industrietore
- Garagentore
- Sektionaltore
- Wartung
- Service

**BMT** Chr. Schmidbauer

Freiung 21      Tel.: 0171 - 4085524  
84567 Erlbach      Fax: 08670 - 918580



**Johann Kaltenhauser**  
**FUHRUNTERNEHMEN**

Wolfgrub 35 1/2  
84367 Zeilarn  
Tel: 08572 - 4 52  
Fax: 08572 - 96 95 55

**AGRARHANDEL**  
**OSTERHOLZER**



# FÜRLAUF

Kfz. Meisterbetrieb

84533 Markt/Leonberg 55 1/3

Tel. 08678/350

[marcofuerlauf@web.de](mailto:marcofuerlauf@web.de)







4. Platz  
27.07. Pokalturnier in Reut

Jonas Zelger wurde bester  
Spieler des Turniers



Heinrich-Sommer-Juniorcup  
27.07.24 in Reut  
3. Platz mit F1

27.07.24 Minifussballturnier  
in Marktl mit F2

Abschlussfeier G-Jugend Jugend in Gumpersdorf  
mit Verabschiedung von unserer Hede



Eine Ära geht leider zu Ende.  
Die tollste, warmherzigste, motivierenste und  
liebvollste Trainerin geht in den Ruhestand.  
Gut dass wir dich noch weiter als Vereinswirtin haben!



Vereinslokal  
**PROSTMEIER**

# Miteinander ist einfach.



[www.spk-aoe-mue.de](http://www.spk-aoe-mue.de)

Wenn man einen  
Finanzpartner hat, der  
die Region und ihre  
Menschen unterstützt.



Sparkasse  
Altötting-Mühldorf

MEHR MENSCH. MEHR LEISTUNG. MEHRWERT.



# MATCHPLAN FÜR DEINE ZUKUNFT

# ABEL

GRUPPE



## Deine Karriere bei der ABEL Gruppe

- Die Mission:** Deine berufliche Zukunft bei uns.
- Das Dreamteam:** ABEL ReTec, ABEL Elektrotechnik, ABEL Mobilfunk
- Die Challenge:** Du als Teil der Energiewende, einer zukunftsfähigen Energieversorgung und des digitalen Wandels.
- Die Strategie:** Deine Zufriedenheit ist unsere Zukunft.
- Der Matchplan:** Bewerbung unter [www.abel-gruppe.de](http://www.abel-gruppe.de), Vorstellungsgespräch, Einstellung: willkommen in Deiner Zukunft.
- Standards:** Zukunftsorientierte Geschäftsbereiche. Sicherer, abwechslungsreicher Job. Unkomplizierte Unternehmensstrukturen. Familienfreundlicher Arbeitgeber. Faire Entlohnung. Jeder zählt.
- Training:** Täglich mit 750 Kollegen. Zudem sind wir Ausbildungsbetrieb seit 1938.
- Dauer der Spiels:** Gerne bis zur Rente.
- Dein Ansprechpartner:** Mathias Moritz,  
Tel.: 08634 62 77 373  
[bewerbung@abel-mobilfunk.de](mailto:bewerbung@abel-mobilfunk.de)

**Wir freuen uns auf Deine Bewerbung.**

# ABEL

GRUPPE

ZUKUNFTSORIENTIERTE  
TECHNOLOGIEN

ABEL Gruppe | Trostberger Str. 6 | 84549 Engelsberg | [www.abel-gruppe.de](http://www.abel-gruppe.de)



**Echt mia's Leben**



[www.hb-ts.de](http://www.hb-ts.de)

 **All in Tonne**  
[www.all-in-tonne.de](http://www.all-in-tonne.de)

**Wir wünschen  
weiterhin großen  
sportlichen  
Erfolg!**



**Kontakt:**  
All in Tonne GbR  
Holzhamer Str. 26a  
84335 Mitterskirchen

Markus Eder 0175-4660359  
Thomas Wagner 0179-2035905

 [all-in-tonne@web.de](mailto:all-in-tonne@web.de)

[www.all-in-tonne.de](http://www.all-in-tonne.de)

Ohne oder mit Tonne