

# HEIMSPIEL



[www.sv-erlbach.de](http://www.sv-erlbach.de)

# SV ERLBACH

FUßBALLMAGAZIN



[www.COC-AG.de](http://www.COC-AG.de)

84489 Burghausen  
Gewerbepark Lindach A 12

Kompetenz in IT

C  
O  
C



**Sei schlau!  
Bewirb dich bei der OMV!  
#TeamOMV Burghausen**



[www.omv.de  
/karriere](http://www.omv.de/karriere)

OMV Fuels & Feedstock

# CAFÉ-BISTRORANT

Zentral im Herzen Altöttings !

# Zeitsprung

Burghauser Straße 1 | Altötting



MIT BIERGARTEN! | *Wir bieten deutsche Küche mit bayerischem Flair*

# NEXT MATCH

SV ERLBACH SAISON 23/24 



++ 16. SPIELTAG | BAYERNLIGA SÜD ++

SV ERLBACH  VS  TSV SCHW. AUGSBURG

SA 14.07.2023 | 17.00 UHR

HOLZBAU GRÜBL ARENA

domatrac KRÖLL ZIMMEREI HOLZBAU ABEL Raiffeisenbank Neumarkt-St. Veit - Reiserbichl eG   

Neu:  
THOMA  
HOLZ 100  
Häuser!



# Schlüsselfertig bauen mit Ihrem Holzhausprofi aus der Region

Ob individuelles Design- oder traditionelles Holzhaus,  
ob Familien-Domizil oder Komforthaus fürs Alter. Lassen Sie uns  
gemeinsam Ihren Traum vom Eigenheim verwirklichen!

> ökologisch wertvoll > energiesparend > langlebig > gesundes und angenehmes Raumklima

Zimmerei Holzbau Grübl GmbH  
Gewerbestraße 19 | 84543 Winhöring | 0 86 71 9 57 33 - 0

[www.holzbau-gruebl.de](http://www.holzbau-gruebl.de)



# DEINE HEIMAT. DEIN VEREIN. DEIN HAAS.



besser bauen.



oben: Julian Scherer, Stefan Loher, Tobias Hofbauer, Alexander Gordok, Bernd Eimannsberger, Maximilian Sammereier, Alexander Fischer, Julian Dolenga  
mitte: Ralf Peiß, Christoph Huber, Christopher Obermeier, Leonhard Thiel, Florian Wiedl, Johannes Maier, Ankido Abraham, Lukas Lechner, Johann Grabmeier, Bernhard Schickl  
unten: Sebastian Hager, Wolfgang Hahn, Simon Heffer, Andreas Steer, Welder de Sousa Lima, Thomas Breu, Ashour Abraham, Benjamin Schlett Wagner

Es fehlen: Hannes Langenecker, Jakob Schmid

Liebe Fußballfreunde,

zum 16. Spieltag der Saison 23/24 darf ich Euch herzlich in der Holzbau Grübl Arena begrüßen. Besonders begrüßen darf ich unsere Gäste vom TSV Schwaben Augsburg sowie das eingeteilte Schiedsrichtergespann um Michael Krug aus Versbach in der Nähe von Würzburg.

Nicht zu beneiden sind die Trainer Lechner/Grabmeier: die aktuelle Personalmisere ist schlicht und einfach unglaublich. Zum ohnehin schon großen Lazarett gesellten sich letzte Woche mit Eimannsberger, Schlettwagner und Hofbauer drei absolute Säulen hinzu. Aber alles jammern bringt uns nicht weiter, vielmehr muss jedes Spiel einzeln betrachtet werden und in jedem Spiel versucht werden, das Punktekonto aufzubessern. Ein Punkt wäre wichtig, es kann und muss nicht immer der gewünschte 3er sein - gerade, wenn nicht die volle Kapelle verfügbar ist, können wir auch mit einem Punkt gut leben! Heute gegen das Spitzenteam aus Augsburg muss hinten so lange wie möglich die Null stehen, dass dies kein leichtes Unterfangen wird, sollte allen bewusst sein. Wenigstens ist Hannes Maier wieder an Bord, aber nach langer Verletzungspause sollten von unserem Leader keine Wunderdinge erwartet werden. Ansonsten hoffen wir im heimischen Stadion endlich mal wieder in Führung zu gehen, so manche Bremse würde sich dann lösen und so manches Spiel läuft dann halt leichter. Wie auch immer, es gilt zusammen zu helfen – auf und neben dem Platz, dann werden wir auch diese Wochen meistern und unsere Punkte einfahren.

Ich wünsche allen Spielern ein verletzungsfreies Spiel und den heimischen Farben ein Tor mehr als dem Gegner. Danke an alle Zuschauer fürs kommen und schöne Stunden in Erlbach. Und nun auf geht's SVE.

Für die Vorstandschaft

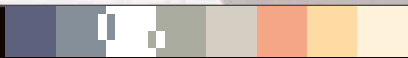
*Manfred Grabmeier*





A

B



baierl + demmelhuber

baierl + demmelhuber.

Best Inside!

Wir bauen Innenräume mit Herz + Verstand!

[www.demmelhuber.de](http://www.demmelhuber.de)

Ihr spielt mit  
dem Runden.

Wir machen  
das Eckige.

**Schlagmann Poroton.** Unter den Ziegeln der Tabellenführer.  
Kann Wärmeschutz, Schallschutz, Brandschutz uvm. Und das alles aus reiner Natur.  
Der ideale Baustoff für Häuser, Hallen, Heimspiele.

**SCHLAGMANN**  
**POROTON**<sup>®</sup>

[www.schlagmann.de](http://www.schlagmann.de)





Der SV Erlbach bewirbt auch in der diesjährigen Bayernligasaison über seine "Social-Media-Kanäle" sowie am Spieltag per Ballständer und über Audio-Durchsagen in der Holzbau Grübl Arena den Spieltags-Spielballsponsor. Durch eine Spende von 100€ können Sie als Privatperson, als Fan & Gönner, aber auch als Firma dem SV Erlbach finanziell unter die Arme greifen.

Wir bedanken uns für das heutige Heimspiel gegen den TSV Schwaben Augsburg bei **Stefan Schweißer** mit seiner **Firma Fahrzeugpflege Schweißer** aus der Bruckbergstraße 22 in 84533 Markt für die Übernahme der Ballpatenschaft.

Stefan Schweißer ist seit Jahren Fan des SV Erlbach und soweit möglich, immer bei Heimspielen vor Ort.

Einige Spieler sind bereits Kunde von Fahrzeugpflege Schweißer, das Hauptaugenmerk liegt hierbei auf der neuen Keramikversiegelung. Wenn auch Sie Interesse an allem rund um Ihr Fahrzeug haben, dann melden Sie sich bei Stefan Schweißer unter Tel. 0170/2027176 oder unter Instagram [steff\\_fahrzeugpflege](#)

Wir wünschen Stefan Schweißer mit seiner Firma alles Gute und weiter gute Geschäfte. Danke für die heutige Spielballspende!

Wenn auch Sie Spieltags-Spielballsponsor werden wollen, dann melden sie sich entweder per "Social-Media" oder direkt bei der Vorstandschaft.



viele  
**GUTE GRÜNDE**

[www.laumer.de](http://www.laumer.de)



## Laumer

Ein starkes Stück Bautechnik

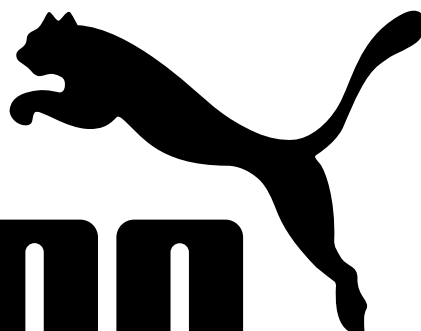
- Komplettbau
- Bauwerkverstärkung & -Sanierung
- Spezialtiefbau
- Architektur- & Ingenieurbüro
- Bauen für die Landwirtschaft
- Architekturbeton & Kunst
- Betonfertigteile
- Garagenbau
- Technikmodule
- Bauen für Kommunen
- Bauen für Industrie, Gewerbe & Handel
- Intelligente Baustellenbewehrung

Bahnhofstraße 8 | 84323 Massing

# Ausrüstungspartner des **SV Erlbach**



**HOFBAUER**  
**TEAMSPORT**



**PUMA**®

p u m a . c o m

**Alles für Vereine, Mannschaften und Fußballer!**

Simon-Breu-Str. 10  
D-84359 Simbach/Inn  
tel: +49 (0)8571 920351  
mail: info@laola.biz  
web: www.laola.biz

**Öffnungszeiten:**  
Mo-Fr 09.00-18.00 Uhr  
Sa 09.00-13.00 Uhr  
Für Vereine und Firmen  
auch nach Vereinbarung!

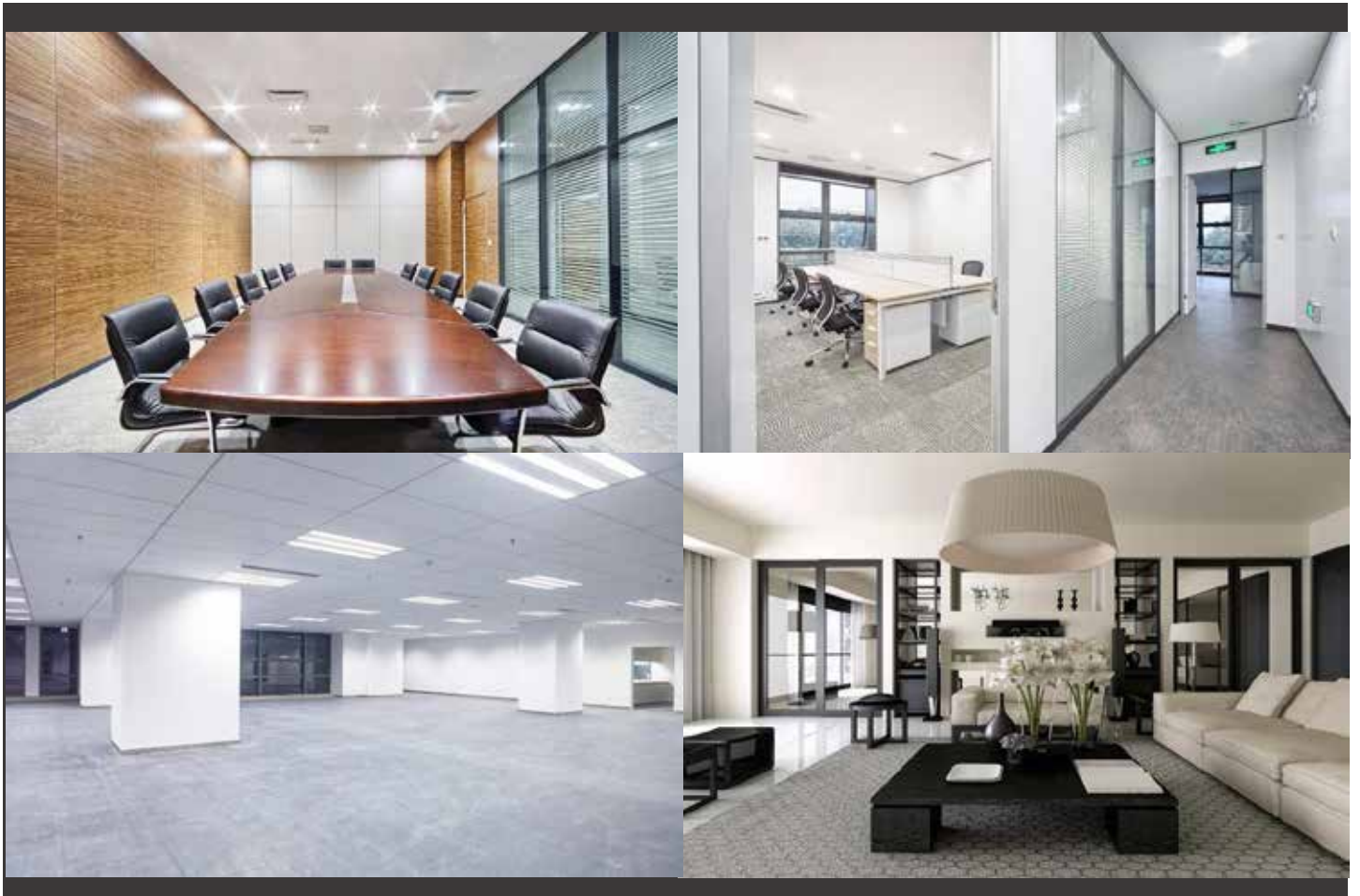


**TEAM  
SPORT  
PROFIS**



# KRAPF

SCHREINEREI – INNENAUSBAU GmbH



KRAPF GmbH \* Fraundorf 9 \* 84335 Mitterskirchen \* Tel 08725/910166  
Büro Dingolfing \* Mengkofener Str. 29 \* 84130 Dingolfing \* Tel 08731/324440  
info@krapf-innenaubau.de \* www.krapf-innenaubau.de

# KADER 1. MÄNNSCHAFT



Abraham Ashour



Abraham Ankido



Breu Thomas



De Sousa Lima Welder



Dolenga Julian



Eimannsberger Bernd



Fischer Alexander



Gordok Alexander



Hager Sebastian



Hahn Wolfgang



Hefter Simon



Hofbauer Tobias



Lechner Lukas



Loher Stefan



Maier Johannes



Obermeier Christopher



Sammereier Maximilian



Scherer Julian



Schlettwagner Benjamin



Steer Andreas



Thiel Leonhard



Wiedl Florian



Langenecker Hannes



Grabmeier Johann  
Trainer



Schickl Bernhard  
Torwart-Trainer



**RASPL'S GENUSS.WELTEN**

**EXKLUSIVE STEAKS | REGIONALE  
GERICHTE | LÄSSIGE SPECIALS**



**EIN GEKONNTER MIX AUS BAYRISCHER TRADITION  
UND REGIONALER BEEF-KÜCHE.**

**BAYRISCH.LÄSSIG.LIEBENSWERT.**

Raspl's Genuss-Schmiede | Tüßlinger Straße 1-2 | 84579 Unterneukirchen  
☎ 08634 / 15 35 | 🌐 [www.raspl.de](http://www.raspl.de) | ✉ [info@raspl.de](mailto:info@raspl.de)

Reiseprogramm 2023

# Holzland

Wir freuen uns auf Sie!

Mehrtagesfahrten - Tagesfahrten

Reisen

50

Jahre  
Jubiläum



Ihr Reisepartner  
für erlebnisreiche  
Busreisen!

Infos, Gutscheine und Buchungen unter:  
Telefon 08670-462 und [holzland.reisen@gmx.de](mailto:holzland.reisen@gmx.de)  
Weitere Informationen unter: [www.holzlandreisen.com](http://www.holzlandreisen.com)

# STATISTIK 1. MANNSCHAFT



Pl.	Verein	Sp.	G	U	V	Tore	Tordiff.	Pkt.
1.	TSV 1882 Landsberg	15	11	1	3	40:20	20	34
2.	TSV Schwaben Augsburg	15	10	3	2	36:13	23	33
3.	SV Heimstetten	15	8	5	2	26:17	9	29
4.	FC Pipinsried	15	8	4	3	21:10	11	28
5.	TSV 1860 München II	15	8	3	4	27:19	8	27
6.	TSV 1874 Kottern	15	8	3	4	31:22	9	27
7.	SV Erlbach	15	8	2	5	19:16	3	26
8.	TSV 1861 Nördlingen	15	7	3	5	27:20	7	24
9.	FC Deisenhofen	15	6	4	5	22:15	7	22
10.	1. FC Sonthofen	15	7	1	7	27:22	5	22
11.	FC 1920 Gundelfingen	15	6	3	6	21:21	0	21
12.	TSV Dachau 1865	15	5	2	8	30:30	0	17
13.	SV Kirchanschöring	15	3	6	6	15:22	-7	15
14.	TSV Rain/Lech	15	4	3	8	17:28	-11	15
15.	FC Ismaning	15	3	4	8	14:29	-15	13
16.	Türkspor Augsburg 1972 e.V.	15	2	5	8	12:26	-14	11
17.	VfR Garching	15	3	1	11	18:40	-22	10
18.	Kirchheimer SC	15	1	1	13	19:52	-33	4

**COC AG**

präsentiert:

Trainerteam:

**Lechner Lukas & Grabmeier Hans**

### Letzter Spieltag

TSV 1874 Kottern - FC Gundelfingen	3:2
Schwaben Augsburg - TSV Rain/Lech	5:0
<b>TSV 1860 München II - SV Erlbach</b>	<b>2:0</b>
FC Deisenhofen - SV Kirchanschöring	1:1
Kirchheimer SC - 1. FC Sonthofen	3:5
TSV 1861 Nördlingen - VfR Garching	3:0
Türkspor Augsburg - FC Ismaning	3:0
TSV 1882 Landsberg - SV Heimstetten	1:1
TSV Dachau 1865 - FC Pipinsried	1:0

### Aktueller Spieltag

TSV 1874 Kottern - TSV Rain/Lech
FC 1920 Gundelfingen - TSV Dachau 1865
FC Pipinsried - TSV 1882 Landsberg
SV Heimstetten - Türkspor Augsburg
FC Ismaning - TSV 1861 Nördlingen
VfR Garching - Kirchheimer SC
1. FC Sonthofen - FC Deisenhofen
SV Kirchanschöring - TSV 1860 München II
<b>SV Erlbach - TSV Schwaben Augsburg</b>

### Nächster Spieltag

<b>TSV Rain/Lech - SV Erlbach</b>
TSV Schwaben Augsburg - SV Kirchanschöring
TSV 1860 München II - 1. FC Sonthofen
FC Deisenhofen - VfR Garching
Kirchheimer SC - FC Ismaning
TSV 1861 Nördlingen - SV Heimstetten
Türkspor Augsburg 1972 e.V. - FC Pipinsried
TSV 1882 Landsberg - FC 1920 Gundelfingen
TSV Dachau 1865 - TSV 1874 Kottern

### Torjäger Top 5

1. N. Karger (Deisenhofen)	11
2. S. Krautschneider (TSV Landsb.)	10
3. M. Kosuch (Dachau 65)	8
4. K. Haug (Sonthofen)	7
5. J. Greppmeier (Schwaben Augsburg)	7

	Spieler	Einsätze	Tore	Einw.	Ausw.
Tor	De Souza Lima Welder	1			
	Steer Andreas	14			
	Schickl Bernhard				
Abwehr	Dolenga Julian	8		8	
	Fischer Alexander	15			1
	Hahn Wolfgang	2		2	
	Hofbauer Tobias	15			6
	Langenecker Hannes	2		2	
	Schlett Wagner Benjamin	15			1
	Maier Johannes	6			1
Mittelfeld	Eimannsberger Bernd	9		1	4
	Gordok Alexander	15			3
	Hefter Simon	15	2	1	6
	Lechner Lukas	0			
	Loher Stefan	10		10	
	Obermeier Christopher	10		1	
	Sammereier Maximilian	15	2		1
	Scherer Julian	2		2	
	Wiedl Florian	14		12	
Angriff	Breu Thomas	12	5	1	8
	Hager Sebastian	12	4	2	5
	Thiel Leonhard	15	6		7



SCHREINEREI  
UNTERHUBER







**OSTERMAIER**

*Ihre Auto-Familie*



WIR FREUEN  
UNS AUF SIE.

Vilsbiburg // Eggenfelden //  
Straubing // Mühldorf //  
Landshut // Waldkraiburg //

[ostermaier.de](http://ostermaier.de)



**CENTRAL**

WOHN- und GEWERBEBAU GmbH

Mühldorfer Straße 14a - 84503 Altötting  
Telefon (08671) 928530



Informationen über aktuelle Bauvorhaben unter: [www.centralwohnbau.de](http://www.centralwohnbau.de)

## TSV Schwaben Augsburg



Heute begrüßen wir herzlich den TSV Schwaben Augsburg in der Holzbau Grübl Arena. Der TSV ist in der Bayernliga in diesem Jahr wohl die einzige Mannschaft, die dem TSV Landsberg den Titel streitig machen kann. Der neue Coach, der 33-jährige Spielertrainer Matthias Ostrzolek, bekannt aus zahlreichen Profistationen (HSV, Hannover, FC Augsburg, VfL Bochum) hat es geschafft, eine richtige Einheit zu formen. Auch den Abgang von Top Torjäger Julian Kania zum 1. FC Nürnberg, wo er mittlerweile einen Profivertrag unterschrieben hat, konnte Schwaben Augsburg gut kompensieren. Das neue Sturmduo Greppmeier und Diowo trifft wie am Fließband. Besonders interessant im Lager des TSV aus heimischer Sicht ist der in Unterneukirchen geborene Bastian Kurz. Die Nummer 9 ist über Stationen FC Augsburg, Rot Weiß Erfurt und Kickers Offenbach nun schon die 5. Saison bei den Augsburger Schwaben und dort ein absoluter Leader. Wir freuen uns Bastian in der Heimat begrüßen zu dürfen und wünschen ihm, sowie dem TSV Schwaben Augsburg eine gute und erfolgreiche Saison.

## Fürstberger / Erber & Co BAUUNTERNEHMUNG

- Wohnbau
- Hallen
- Fahrsilo
- Stallungen



Rogglfing: ☎ 0 87 25 - 74 00 • Zeilarn ☎ 0 85 72 - 96 88 82

[www.fuerstberger-erber.de](http://www.fuerstberger-erber.de)



### IHR FLÜSSIGGASLIEFERANT

FRIEDRICH SCHARR KG  
Richard Wolf  
T +49 173 - 743 33 04  
[r.wolf@scharr.de](mailto:r.wolf@scharr.de)



Melden Sie sich, ich berate Sie gerne.

[www.scharr.de](http://www.scharr.de)

**SCHARR**  
bringt Energie ins Leben

IHR PARTNER FÜR BETON- BOHR & SÄGETECHNIK

**BBTec**



GmbH & Co. KG

UNSERE LEISTUNGEN:

**KERNBOHRUNGEN**

**FUGENSCHNITTE**

**WAND-/SEILSÄGEN**

**HYDR. SPRENGEN**

**BETON- BOHR- SÄGETECHNIK**

Töging ☎ 08631 / 168 840 0 📠 08631 / 168 840 1

[www.diamantbohren-saegen.de](http://www.diamantbohren-saegen.de)



# **Kimbeck**



*Lass uns gemeinsam durchstarten!*

Mit zwei modernen Autohäusern an den Standorten Eggenfelden und Pfarrkirchen sind wir seit bald 100 Jahren eine feste Größe in der Region Rottal-Inn. Ein Familienbetrieb der Tradition mit Innovation verbindet. Wir stehen vielfach ausgezeichnet für höchste Qualität, Service und Kundenzufriedenheit.

## **Wir suchen Auszubildende für 2024**

Beginne deine Ausbildung bei einem zertifizierten Ausbildungsbetrieb und mit der attraktiven Automarke BMW. Folgende Ausbildungsberufe kannst du bei uns absolvieren:

- > Automobilkaufmann (m/w/d)
- > Kaufmann für Büromanagement (m/w/d)
- > Kfz-Mechatroniker (m/w/d)
- > Fachkraft für Lagerlogistik (m/w/d)

Du bist Dir noch nicht sicher? Gerne kannst du bei einem Praktikum „reinschnuppern“!



**Warum warten? Gleich online bewerben:**

### **Autohaus Kimbeck GmbH**

Niederndorf 26, 84307 Eggenfelden, Tel: 08721 / 9630-0  
Franz-Stelzenberger-Str. 5, 84347 Pfarrkirchen, Tel: 08561 / 9630-0  
info@bmw-kimbeck.de

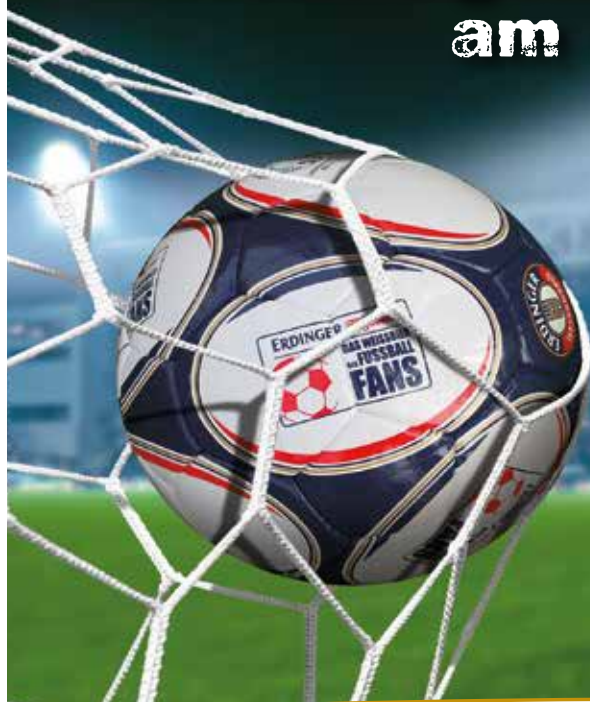
**[www.bmw-kimbeck.de](http://www.bmw-kimbeck.de)**

## DIE NÄCHSTEN SPIELE



Tag	Datum	Zeit	Heimmannschaft	Gastmannschaft
Sa	14.10.2023	17:00	SV Erlbach	Schw. Augsburg
So	15.10.2023	12:45	SV Erlbach II	SVG Burgkirchen
Fr	20.10.2023	19:00	SV Erlbach II	SV DJK Emmerting
Sa	21.10.2023	14:00	TSV Rain/Lech	SV Erlbach
Fr	27.10.2023	20:30	TV Altötting	SV Erlbach II
So	29.10.2023	15:00	SV Erlbach	TSV 1874 Kottern
Sa	04.11.2023	14:00	SV Kirchanschöring	<b>SV Erlbach</b>
So	05.11.2023	13:00	SV Erlbach II	FC 1960 Perach
Sa	11.11.2023	17:00	SV Aschau/Inn II	<b>SV Erlbach II</b>
So	12.11.2023	15:00	SV Erlbach	1. FC Sonthofen
So	19.11.2023	13:00	VfR Garching	<b>SV Erlbach</b>
Sa	25.11.2023	14:30	SV Erlbach	FC Ismaning

Mit uns geniessen Sie die Tore  
am schönsten!



# AGIP-AIGNER

## TANKSTELLE UND BISTRO

Direkt an der B20 bei Zeilarn



# Car Wash



Frühstück, Mittagessen, Abendessen, Getränke und Kaffee



Am Mühlbach 1 | 84367 Zeilarn | Telefon 0 85 72/96 91 33 60



## Richtig abgesichert ins „Abenteuer Leben“ starten.

No risk – more fun!

Gerne beraten wir Dich, was mit Deinem Krankenversicherungs-Schutz nach der Schule passiert! Und welche gesunde Ergänzung zu Dir passt.

**Landesdirektion**

**Berg Saxberger GmbH & Co. KG**

Friedrich-Ebert-Str. 2, 83308 Trostberg

Telefon: 08621-98120

[info.berg-saxberger@continentale.de](mailto:info.berg-saxberger@continentale.de)

<https://www.continentale.de/web/info-berg-saxberger>

Vertrauen, das bleibt.

  
Die  
**Continentale**



Foto: mb.presse

Endlich wieder zurück auf dem Platz ist **Hannes Langenecker**. Gegen Kirchheim und Deisenhofen wurde der Abwehrspieler gegen Spielende jeweils eingewechselt und findet so nach langwierigen Verletzungen hoffentlich bald wieder Anschluss an die starken Leistungen früherer Tage.



**Lassen Sie sich in unserem idyllischen Landgasthaus von unserer gutbürgerlichen Küche verwöhnen.**

**Unser Saal eignet sich sowohl für große Hochzeiten, als auch für Betriebs- und Vereinsveranstaltungen. Im gemütlichen Gast- und Nebenzimmer finden Sie den geeigneten Rahmen für alle Familienfeste.**

**Bei schönem Wetter freuen wir uns, Sie in unserem neu angelegten Biergarten bewirten zu dürfen.**

**Familie Auer, Endlkichen, 0 86 70 / 91 99 35**



**Wir sind Ihr Partner für einen schnellen, risikofreien und effizienten Übergang zu erneuerbaren Energien.**



Photovoltaik



Speicheranlagen



Fernwärme



E-Mobilität



Energy Partners



Windenergie



„Ja, wir verwenden Geschmacksverstärker:  
Innovation, Qualität und ausgezeichnetes Design.“

**MMT-INOX**  
GmbH



Im Gewerbepark 6

84307 Eggenfelden

**Telefon** 08721/1250-444

**Whats App** 08721/1250-444

**Email:** [info@mmt-inox.de](mailto:info@mmt-inox.de)

**Internet:** [www.mmt-inox.de](http://www.mmt-inox.de)

**Facebook:** MMT-Inox GmbH

**Instagram:** [mmt\\_inox\\_gmb](https://www.instagram.com/mmt_inox_gmb)

Terrassenüberdachungen und Markisen – Gartenzäune und Tore – Balkonanlagen und Geländer  
Treppen – Eingangsvordächer



Tobias Hofbauer (links) und Benjamin Schlett Wagner (rechts) / Fotos: Zucker

Gleich doppelt hart traf es den SV Erlbach im Spiel gegen den TSV 1860 München II. Nicht nur dass man mit 0:2 verlor, bereits nach zehn Minuten musste **Tobias Hofbauer** verletzt vom Feld. Gar nicht erst mitwirken konnte **Benjamin Schlett Wagner**, der sich beim Aufwärmen an der Leiste verletzte. Beiden Spielern und allen anderen Verletzten eine schnelle Genesung. Wir brauchen Euch!



## Gestalten mit Leidenschaft

**RA** Altmann  
Pflasterbau  
Design & **STEIN**

### - Messe 2023 -



Besuchen Sie uns an  
unserem Messestand  
auf der meinZuhause! -  
InnSalzach

Im Kultur + Kongress  
Forum in Altötting  
vom 14.10 - 15.10.2023

Stand 54

[www.altmann-pflasterbau.de](http://www.altmann-pflasterbau.de)



**Standort Simbach am Inn**  
Dötling 6  
84359 Simbach am Inn  
Telefon: +49 (0)8571 1672  
info@altmann-pflasterbau.de

**Standort Markt am Inn**  
Moritz-Brüll-Straße 12  
84533 Markt am Inn  
Telefon: +49 (0)8678 7476010  
markt@altmann-pflasterbau.de





Höhlzwlmmwr Möbel GmbH | 84571 Reischach | Eggenfeldener Straße 23  
Montag bis Freitag 9.00 bis 12.00 und 13.00 bis 18.00  
Samstag 9.00 bis 13.00 | erster Samstag im Monat 9.00 bis 16.00  
Telefon (086 70) 9 88 00 | [www.hoelzlwimmer.de](http://www.hoelzlwimmer.de)

Gesundes Wohnen – kreative Küchen

**Höhlzwlmmwr**



## HIER REGENERIEREN SICH WAHRE FUSSBALLGÖTTER

Wir setzen bei h-design Küchen und Möbeln aus unserer eigenen Schreinerei auf Individualität und Qualität. Unser Team fertigt an unserem Standort in Reischach hochwertige Produkte die Sie begeistern werden. Nutzen Sie den Heimvorteil und überzeugen Sie sich bei uns persönlich oder vereinbaren Sie einen Termin mit einem unserer Einrichtungsberater.



unsere schreinerei



Über **50 Jahre** der erfahrene und zuverlässige Partner

**Hoch-  
und  
Tiefbau**



- Hochbau  
privat / öffentlich
- Gewerbebau
- Umbau
- Wasserleitungsbau
- Kanalbau
- Hausanschlüsse
- Saugbagger

**ANDREAS BAUER** GmbH

[www.andreas-bauer-gmbh.de](http://www.andreas-bauer-gmbh.de)

Krandsberg 10  
84335 Mitterskirchen

08725 / 7841

WWW.SMR-MUEHLDORF.DE



ABFALLENTSORGUNG  
CONTAINERDIENST  
INDUSTRIEDEMONTAGEN  
SCHROTT- & METALL

#### ÖFFNUNGSZEITEN

**MONTAG - DONNERSTAG**  
07:30 - 17:00 UHR

**FREITAGS**  
07:30 - 15:30 UHR



# ENTSORGUNG IST UNSERE STÄRKE

**MACHEN SIE SICH KEINE SORGEN, WIR ENTSORGEN!**

Unsere Leistungen reichen von der Abfallentsorgung, einem Containerdienst über Industriedemontagen, bis hin zum Schrott- und Metallhandel. Fach- und termingerechte Entsorgung durch unseren eigenen Fuhrpark.



## SMR SCHROTT-METALL-RECYCLING GMBH

Adolf-Kolping-Straße 47  
84453 Mühldorf am Inn

Telefon: +49 (0) 8631 9859-0  
Telefax: +49 (0) 8631 9859-29

## 15 JAHRE COC & SV E



Das 15-jährige Bestehen der Partnerschaft zwischen dem SV Erlbach und der COC AG aus Burghausen nahmen sich die beiden Vorstände, Robert Zellner (COC AG) und Manfred Grabmeier (SV Erlbach) zum Anlass, um sich über genau diese besondere Partnerschaft zu unterhalten.

Die COC AG und den SV Erlbach verbinden viele Dinge, die eine Partnerschaft über 15 Jahre überhaupt möglich machen.

Im Verein wie auch bei der COC steht gegenseitiges Helfen an vorderster Stelle. Grabmeier und Zellner sprechen beide davon, dass ohne gemeinsames Zusammenhelfen sowohl in einem Unternehmen als auch im Verein nichts erreicht werden kann.

Auch das gegenseitige Vertrauen ist für beide ein sehr wichtiges Thema. So lässt die COC AG den Erlbachern grundsätzlich freie Hand bei der Mittelverwendung. Es wird nicht nur in die erste Herrenmannschaft investiert, sondern auch die in die weiteren Teams, den Jugendfußball und die Sportanlage des SV Erlbach. Was aber fest verbunden ist, ist der Firmenname der COC AG auf dem Trikot des SV Erlbach.

In den 15 Jahren ist aber auch sportlich viel passiert. So blicken beide erfreut auf den ersten Landesliga-Aufstieg der Erlbacher zurück. Als Bezirksligameister der Saison 2012 / 2013 konnte man sich den direkten Aufstieg in die Landesliga sichern, eine Premiere für den Verein aus dem Holzland.

Von einem speziellen Spiel einige Jahre später schwärmten beide Vorstände aber fast noch mehr.

Das Hinspiel der ersten Relegationsrunde zum Aufstieg in die Bayernliga 2015 gegen die SpVgg Landshut. Knapp 1.500 Zuschauer fanden damals den Weg in die jetzige Holzbau Grübel – Arena, ein Spektakel, an welches sich Manfred Grabmeier und Robert Zellner gerne zurückerinnern.

Neben all den Erfolgen, die in den letzten 15 Jahren gemeinsam gefeiert werden durften, gab es auch in besonderen Zeiten für beide Seiten gute Lösungen. Beide Seiten haben immer ein offenes Ohr, wenn es um die Weiterentwicklung der Partnerschaft geht. Da sind sich die beiden einig.

Der SV Erlbach und die COC AG blicken zurück auf eine vertrauensvolle Partnerschaft, die sich im Laufe der Jahre zu einer engen Freundschaft entwickelt hat und richten gleichzeitig den Blick in die Zukunft, auf viele weitere Jahre der Zusammenarbeit.

Leidenschaft, Teamgeist, Hilfsbereitschaft und Vertrauen: Das sind Werte, die den SV Erlbach und die COC AG verbinden. Deswegen sind beide sehr stolz darauf, dass die unbefristete Partnerschaft zwischen dem SV Erlbach und der COC AG weiter bestehen bleibt!

*Manfred Grabmeier (l.) und Robert Zellner*



**H. BUMEDER**  
KIESGRUBE - ERDARBEITEN



Buchmaier 46 1/2  
84533 Marktl

Tel. 0 85 72 / 96 72 448  
Fax 0 85 72 / 96 72 449  
Handy: 01 71 / 17 22 758

**WM - Ski Service**

Toerringstraße 34  
84543 Winhöring

Tel. 0170-2346929  
[www.wm-skiservice.de](http://www.wm-skiservice.de)





# er-Dracher®

Franz Riedelsheimer & Hamberger Martin

## Riedelsheimer GbR *Bäckerei*

Tel. 08670-227 · 84567 Erlbach · Dorfstr. 4

# Thomas Maier

## Pflasterbau GmbH



[www.pflasterbau-maier.de](http://www.pflasterbau-maier.de)



Ingenieurbüro  
**Bavaria Plan GmbH**

**ADRESSE:**

Baderstr. 1,  
84561 Mehring  
Germany

Ingenieurbüro  
**Bavaria Plan GmbH**

**KONTAKT:**

MAIL:  
[office@bavaria-plan.com](mailto:office@bavaria-plan.com)

TEL:  
+49 8677 917557-0

FAX:  
+49 8677 917557-11

Ingenieurbüro  
**Bavaria Plan GmbH**

# Gasthaus Radmüller Winhöring



## Öffnungszeiten:

Di, Do, FR & Sa ab 16 Uhr  
Sonn- und Feiertage zusätzlich von 10-14 Uhr  
Mo & Mi Ruhetag

Bayerische  
traditionelle Küche

Biergarten  
& Terrasse

Fremdenzimmer  
mit Dusche und WC



Franz und Gerlinde Radmüller freuen sich auf Ihren Besuch!  
Kronberg 19 | 84543 Winhöring | [www.gasthaus-radmueller.de](http://www.gasthaus-radmueller.de)

KONTAKT: [radmuellerm69@gmx.de](mailto:radmuellerm69@gmx.de)  
08671 71381 & 0160 6838645

Seit 1535  
im Dienste  
der Landwirt-  
schaft

# EFKA-Tec Kamhuber

Partner der Landwirtschaft, Forst und Garten

Buch 39, 84567 Erlbach

Tel: 08670/1685

Fax: 08670/1490

[www.kamhuber-landtechnik.de](http://www.kamhuber-landtechnik.de)





Für alle, die schon immer Golf-Luft schnuppern wollten,  
haben wir uns etwas ganz Besonderes einfallen lassen.

Mit der SV Erlbach Eintrittskarte Saison 2023/24

kostet die Teilnahme 5.- €

Ohne SV Erlbach Eintrittskarte 10.- €

(Der Preis gilt unabhängig davon, ob alle Programme oder nur eines davon wahrgenommen wird)

## GOLFERKUNDUNGSFAHRTEN IM GOLF CART

JEDEN DIENSTAG 14:00 UHR

Hier erfahren Sie von Herrn Josef Kagerer  
alles Wissenswerte über Golf im Allgemeinen und den Bella Vista Golfpark im Besonderen.

## SCHNUPPER-SPIEL!GOLF

JEDEN DIENSTAG 15:00 UHR

Unter Anleitung von Herrn Josef Kagerer  
haben Sie die Möglichkeit Ihre erste Golferfahrung auf  
der Spielgolfanlage zu sammeln

## SCHNUPPER-GOLF AUF DER DRIVING RANGE

JEDEN DIENSTAG UND DONNERSTAG 16:00 UHR – 17:30 UHR

Golf-Schnupper-Training auf der Driving Range mit Golflehrer Christoph Köglmeier

Maximale Teilnehmerzahl: 12 Personen

Anmeldung im Bella Vista Sekretariat unter 08563 977400



# MEHR GOLFSPASS FÜR ALLE !





Herzliche Einladung zur  
**Kirchweihfeier beim Wirt z'Erlbach**  
am Sonntag, den **15. Oktober**  
Reservierung unter Tel. **08670/230**  
Mittagstisch **ab 11 Uhr**  
auf Euer Kommen freut sich die  
**Wirtsfamilie Prostmeier**

Zum nächsten **Bayernligaauswärtsspiel nach Rain** am kommenden  
**Samstag, 21.10.** wird zum letzten Mal in diesem Jahr ein **großer Bus** eingesetzt.  
Es wäre schön, wenn unsere Mannschaft bei diesem Spiel von vielen Fans begleitet wird.

**Abfahrt in Erlbach um 9.30 Uhr**  
**Spielbeginn in Rain: 14 Uhr**

Anmeldung bei Gitti Wimmer unter Tel. 0151/17649551, in der Grillhütte oder über

BUCHHALTUNG | STEUERBERATUNG | UNTERNEHMENSBERATUNG | DIGITALISIERUNG  
für Gewerbe, Landwirtschaft, Freie Berufe und Privatpersonen

**BERATA** /

BERATA-GmbH Steuerberatungsgesellschaft

## VOLLTREFFER FÜR IHRE STEUER

BERATA-GmbH Steuerberatungsgesellschaft  
Rennbahnstraße 7 | 84347 Pfarrkirchen

+49 (0)8561 3006400  
berata.pfarrkirchen@bbjmail.de  
www.berata-pfarrkirchen.de

BERATA-GmbH Steuerberatungsgesellschaft  
Ottostr. 3 | 84503 Altötting

+49 (0)8671 92830  
berata.altoetting@bbjmail.de  
www.berata-altoetting.de

*Wir suchen  
Steuerprofis!*



MIT EINER KARRIERE  
IN DER IT SITZT DU  
**FEST IM  
SATTEL!**



Schwing die Hufe und starte jetzt  
deine AUSBILDUNG als:

**Fachinformatiker** (m/w/d)

Optik **Mit WITTMANN** Hörgeräte  
*Ganz Auge und Ohr*  
 SEIT 1948  
 das Tor immer in Sicht

**Altötting**  
 Bahnhofstr. 3-5  
 08871/6613  
 altotting@optik-wittmann.de

**Burghausen**  
 Märker Str. 17  
 08677/5255  
 burghausen@optik-wittmann.de

**Burghausen**  
 Rupertusstr. 8  
 08879/8639  
 burghausen@optik-wittmann.de

**Hilgers** 

**Landschafts- und Sportplatzbau**

84160 Frontenhausen  
 Sonnleiten 1  
 Tel. 08732 / 93 11 60  
 Fax 08732 / 93 11 61  
 www.sportplatzbau-hilgers.de  
 info@sportplatzbau-hilgers.de

PARTNER DES  
  
 BAYERISCHER FUSSBALL-VERBAND  
 OFFIZIELLER KOMPETENZPARTNER

der Partner im Sportplatzbau... **INTERGREEN**®

**Rudi Maier**  
 Baubiologie  
 Sonnöd 9  
 84567 Erlbach

 **BAUBIOLOGIE**  
 Rudi Maier  
 www.gesundes-wohnraumklima.de

Tel. 08670-9180586  
 Handy 0170-8506057  
 Fax 08670-9180587

*Wir bieten Ihnen folgende Leistungen an:*

**Baubiologische Messungen**

- Raumluftmessung
- Feuchtemessung
- Schimmelanalyse
- Schimmelsanierung
- Schadstoffanalysen
- Messung im Bereich Elektromog HF-NF
- Messung im Bereich Radioaktivität
- Beratung / Seminare / Vorträge
- Thermografie-Untersuchungen
- Bauwerksuntersuchungen

**Vertriebspartner**

- SolarVenti
- Netatmo
- Bayernluft

**Montage der Kollektoren**

**Kernbohrung**

**Schimmelsachkundiger**  
 - zertifiziert vom TÜV Süd

**Hier läuft die Ware nicht vom Band  
 Hier schafft man noch mit Herz und Hand**

**BÄUERLICHE  
 PRODUKTE**



**HOFMETZGEREI  
 VON GASSNER**

**Dofstraße 34  
 84533 Niedergottsau  
 Tel.: 08678/8470  
 Fax.: 08678 / 749792**

**Verkauf ab Hofmetzgerei !**

**Öffnungszeiten:**

**Di.** 8.00 - 12.00 Uhr  
**Fr.** 9.00 - 12.00 Uhr  
 15.00 - 18.00 Uhr

Schweinefleisch, Rindfleisch, Kalbfleisch  
 Lammfleisch aus eigener Schlachtung  
 Wurstwaren aus eigener Produktion  
 Kartoffel aus eigenem Anbau  
 Eier von glücklichen, freilaufenden  
 Hühnern



**Kastenhuber & Partner**  
 Steuerberater

Rathausplatz 2, 84307 Eggenfelden  
 Tel: (0 87 21) 96 09 - 0, Fax: (0 87 21) 74 84  
 Email: info@kastenhuber-stb.de

[www.kastenhuber-stb.de](http://www.kastenhuber-stb.de)

# 2. Mannschaft



- oben v.l.: Manfred Adam, Kilian Roßmüller, Maxi Werkstetter, Tobias Fretschner, Lukas Auer, Jonas Rothenaicher, Stefan Meyer, Martin Adam, Istvan Czerna
- unten v.l.: Jamshid Moradi, Sebastian Schmölz, Christoph Eller, Matthias Kellhuber, Andreas Manghofer, Dominik Schmid, Maxi Peiß, Lukas Winkler, Martin Grubmüller
- es fehlen: Manuel Einwang, Marco Gruber, Emanuel Huber, Simon Niederleitner, Suad Smajlovic, Daniel Wieslhuber

**LECHL**  
BAUSTOFFE

Gumpersdorfer Weg 8 - 84367 Tann/Ndby.  
Tel.: 08572/241 und 1660  
Fax: 08572/8703  
[www.lechl-baustoffe.de](http://www.lechl-baustoffe.de)

◆ Baustoffe  
◆ Wand- und Bodenfliesen  
◆ Heizöl und Diesel

Eiscafé

Venezia

Poldicelli



**Direkt am Stadtplatz in Neuötting!**

Ludwigstraße 109 | 84524 Neuötting || Tel. 08671 9242112 | Mobil +49 170 4171622

**INDIVIDUELL GEPLANT  
MIT SYSTEM GEBAUT**



**wolf**

WOLF SYSTEM GMBH | 94486 Osterhofen | +49 9932 37-0  
mail@wolfsystem.de | WOLFSYSTEM.DE



Das Ziel des  
Auswärtsspiels  
selbst bestimmen.



Neuötting ▪ Ludwigstraße 115 ▪ Tel.: 08671 / 92918-0



mühldorfer  
anwälte

Zieglgänsberger ♦ Graf  
Sondermaier ♦ Rosenberger

**Rechtsanwälte  
in Bürogemeinschaft**

Stadtplatz 79  
84453 Mühldorf am Inn

Tel. (08631) 18420-0  
Fax (08631) 18420-20

**E-Mail**

post@muehldorfer-anwaelte.de

www.muehldorfer-anwaelte.de

Wir beraten und vertreten  
Sie auf folgenden  
Rechtsgebieten:

**RAin Karin Zieglgänsberger**

♦ Erbrecht

**RA Michael Graf,  
Fachanwalt für Versicherungsrecht**

♦ Versicherungs- und Verkehrsrecht

**RAin Annette Sondermaier**

♦ Immobilien- und Vertragsrecht

**RA Günter Rosenberger**

♦ Familienrecht

# KADER 2. MANNSCHAFT



**Adam Martin**



**Auer Lukas**



**Czerna Istvan**



**Einwang Manuel**



**Eller Christoph**



**Fretschner Tobias**



**Gruber Marco**



**Grübl Manuel**



**Grubmüller Martin**



**Huber Emanuel**



**Kellhuber Matthias**



**Manghofer Andreas**



**Meyer Stefan**



**Moradi Jamshid**



**Niederleitner Simon**



**Peiß Maxi**



**Roßmüller Kilian**



**Rothenaicher Jonas**



**Schmid Dominik**



**Schmölz Sebastian**



**Smajlovic Suad**



**Werkstetter Maxi**



**Wieslhuber Daniel**



**Winkler Lukas**



**Adam Manfred  
Trainer**



# Otto Gumpendobler GmbH Bauunternehmen



**Q** qualityaustria  
**SYSTEMZERTIFIZIERT**  
ISO 9001:2008 NR 01064/0

Hauptstraße 19  
84567 Perach  
[www.gumpendobler.de](http://www.gumpendobler.de)

Fon +49 (0) 86 70-98 87-0  
Fax +49 (0) 86 70-98 87-60  
[bau@gumpendobler.de](mailto:bau@gumpendobler.de)

# F. X. BRUCKNER

Agrar | Baustoffe | Getränke | Garten  
[www.fxbruckner.de](http://www.fxbruckner.de)

Marktler Straße 6b | 84533 Haiming | 08678/7283 | [info@fxbruckner.de](mailto:info@fxbruckner.de)

**Elektro**  
**Gaßlbauer**

Installation  
Kundendienst  
Motorenwickelerei  
Antennenbau  
Energietechnik



Elektro Gaßlbauer GmbH  
Telefon 0 86 70 - 274

Waldberger Str. 3-5  
84571 Reischach/Arbing

**FUN**  
Die Party Arena

**Eggenfelden**  
Schellenbruckplatz 55  
Geöffnet jeden **Fr&Sa**  
ab 21.00 Uhr und vor Feiertagen

**DANCE HALL**

**BEST CLUBSOUND**

**PARTY**

TOP Djs  
SEXY GOGOS  
HOT SOUNDS

**FOX STADL**

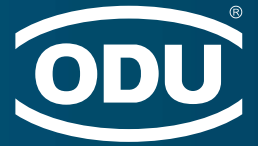
TANZEN WIE FRÜHER

**STADL FOX PARTY**

schon geliked?    
[facebook.com/FunPartyarena](https://facebook.com/FunPartyarena)

Programm, Infos, Partypics: [WWW.FUN-EGGENFELDEN.de](http://WWW.FUN-EGGENFELDEN.de)





# ” DEN ERSTEN PLATZ ERREICHEN WIR ALS TEAM.

ODU wünscht eine erfolgreiche Saison!



**ODU GmbH & Co. KG · Otto Dunkel GmbH**

Personalabteilung · Verena Mittermeier

Pregelstraße 11 · 84453 Mühldorf a. Inn

[www.karriere.odu.de](http://www.karriere.odu.de)



XING<sup>®</sup>

karriere<sup>®</sup>

YouTube

# STATISTIK 2. MANNSCHAFT



Pl.	Verein	Sp.	S	U	N	Tore	TorDiff.	Pkt.
1.	SVG Burgkirchen	12	9	2	1	29:12	17	28
2.	SV Aschau/Inn II	11	7	3	1	27:11	16	24
3.	(SG) Markt/Stammham	12	7	3	2	33:16	17	24
4.	SV DJK Emmerting	11	7	2	2	41:13	28	23
5.	VfL Waldkraiburg II	12	6	4	2	30:25	5	22
6.	TV Altötting	12	6	2	4	21:20	1	20
7.	SV Erlbach II	12	6	2	4	31:15	16	20
8.	SV Weidenbach	12	4	5	3	22:22	0	17
9.	TSV 66 Polling	12	5	1	6	20:31	-11	16
10.	(SG) Zangberg I/Ampfing II	12	4	2	6	22:26	-4	14
11.	TuS Mettenheim	12	2	4	6	23:31	-9	10
12.	TSV Winhöring	12	2	1	9	20:35	-15	7
13.	FC Mühldorf e.V. II	12	2	0	10	14:44	-30	6
14.	FC 1960 Perach	12	0	1	11	11:42	-31	1

	Spieler	Einsätze	Tore	Vorlagen
Tor	Manghofer Andreas	4		
	Suad Smajlovic	5		
	Schickl Bernhard	2		
Abwehr	Auer Lukas	11		1
	Czerna Istvan	10		
	Eller Christoph	2		
	Huber Emanuel	10	8	1
	Niederleitner Simon	4		1
	Rothenaicher Jonas	11	2	
	Winkler Lukas	3	1	
	Jamshid Moradi	8		
Mittel-feld	Adam Martin	7		2
	Einwang Manuel			
	Wieslhuber Daniel	8	1	1
	Grübl Manuel	2		
	Grubmüller Martin	10		
	Kellhuber Matthias	11	1	3
	Meyer Stefan	11	8	3
	Roßmüller Kilian	1		
	Schmid Dominik	4		
	Schmölz Sebastian	11	3	2
	Werkstetter Maximilian	10	3	5
Angriff	Fretschner Tobias	10	3	
	Peiß Maximilian	10	1	2

## Letzte Spiele:

**TSV Winhöring - SV Erlbach 2:2**

### Tore:

1 : 0 E. Huber

2 : 0 S. Meyer

## Letzter Spieltag:

SV Aschau/Inn II - TSV Winhöring 3:2

SV DJK Emmerting - TV Altötting 3:0

SVG Burgkirchen - FC 1960 Perach 3:1

**Markt/Stammham - SV Erlbach II 1:1**

TuS Mettenheim - TSV 66 Polling 4:4

Waldkraiburg II - SV Weidenbach 5:2

Mühldorf II - Zangberg I/Ampfing II 3:2

## Aktueller Spieltag:

TSV Winhöring - FC Mühldorf e.V. II

Zangberg I/Ampfing II - VfL Waldkraiburg II

SV Weidenbach - TuS Mettenheim

TSV 66 Polling - (SG) Markt/Stammham

**SV Erlbach II - SVG Burgkirchen**

FC 1960 Perach - SV DJK Emmerting

TV Altötting - SV Aschau/Inn II

## Nächster Spieltag:

FC Mühldorf e.V. II - SV Aschau/Inn II

**SV Erlbach II - SV DJK Emmerting**

TSV 66 Polling - SVG Burgkirchen

SV Weidenbach - (SG) Markt/Stammham

Zangberg I/Ampfing II - TuS Mettenheim

TSV Winhöring - VfL Waldkraiburg II

FC 1960 Perach - TV Altötting



Kranverleih

Schwertransporte

Arbeitsbühnen

Montagen

Mietstapler

Winhöring

Burghausen

Maitenbeth/Haag

Tel. (0 86 71) 88 55-0

Tel. (0 86 77) 29 92

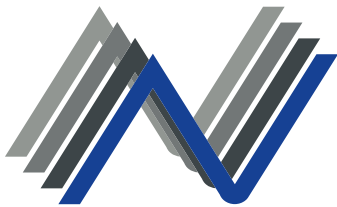
Tel. (0 80 76) 94 34

Fax (0 86 71) 88 55 55

Fax (0 86 77) 91 26 29

Fax (0 80 76) 94 38

e-Mail: info@kranverleih-saller.de



# Andreas Niedersüß GmbH

- Spenglerei
- Flachdächer in Kunststoff-Folien
- Fassaden in Spenglertechnik

84544 Aschau am Inn  
info@spenglerei-niedersuess.de

Telefon 0 86 38 / 982 50 74  
Mobil 0171 / 202 84 10

**DAS DACH**  **STARK WIE EIN STIER!**

[www.spenglerei-niedersuess.de](http://www.spenglerei-niedersuess.de)

FAHNEN KÖSSINGER

Fanfahnen und Schwenkfahnen für euren Stadionbesuch



Fahnen Kössinger GmbH  
Ihr kompetenter Partner für Fahnen, Maste & Werbetechnik.

Am Gewerberg 23 • 84069 Schierling  
Tel: 09451/ 9313-0 • info@fahnen-koessinger.de



Scan mich!



## Franz Wimberger OHG

Mineralöle  
Heizöl-Diesel-Schmierstoffe  
Freie Tankstelle

Seibersdorfer Straße 67 • 84375 Kirchdorf a. Inn  
Tel. 09571 - 2564 u. 5417 • Fax. 09571 - 2551  
eMail: franzwimberger@t-online.de

Immer eine überdachte Lösung!

# kronwitter holzbau GmbH

Gerling 44 • 84533 Markt  
Telefon 0 85 72/ 86 05 • Telefax 0 85 72/ 16 31  
mail@kronwitter-holzbau.de

- Computer-Lohnabbund
- Sichtkonstruktionen
- Holzhäuser in Holzrahmenbauweise
- Dachstühle
- Dachsanierung
- Dachentwässerung

GARTEN- UND LANDSCHAFTSBAU  
ERD- UND ABBRUCHARBEITEN

BAGGERBETRIEB

**FREIBUCHNER**

Marc

TRANSPORTE

Forsthof 2 . 84508 Burgkirchen a.d. Alz  
marcfreibuchner@gmx.de . Tel. 0171 9936823

BAUSTOFF- & SCHÜTTGUTTRANSPORTE  
SONDERTRANSPORTE · CONTAINERDIENST

FITNESS



**NEU!**

**BAUCH-BEINE-PO**

**mit Carina**

**NEU!**

ab Di. 10. Oktober von 19-20 Uhr

**ZUMBA mit Pia**

ab Do. 19. Oktober von 19-20 Uhr

Anmeldung unter [fitness@sv-erlbach.de](mailto:fitness@sv-erlbach.de)

Wo: Turnhalle Zeilarn

Infos: 08725/1047 bzw. 0171/7842739

**Mit einem starken Partner  
immer ein Gewinn!**

**Jetzt  
beraten  
lassen!**

**[www.rb-nr.de](http://www.rb-nr.de)**

**Wir machen den Weg frei.**

**Raiffeisenbank**



*Gemeinsam  
erfolgreich*

**Neumarkt-St. Veit – Reischach eG**



OSTERIA  
**PIZZERIA**  
TROPEA

TEL : 08671/9581115

BURGHÄUSERSTR. 9  
84524 NEUÖTTING

**PC Reischl** [www.pc-reischl.de](http://www.pc-reischl.de)



- Computer • Hard- und Software
- Softwareentwicklung • Support

**Adresse:**

Florian Reischl  
Gallau 12  
84567 Erlbach

**Kontakt:**

Telefon: +49 (0)160 1530322  
E-Mail: [info@pc-reischl.de](mailto:info@pc-reischl.de)  
Web: <http://pc-reischl.de>  
Facebook: <https://fb.com/PCReischl>

*\* 30 Jahre \* 30 Jahre \**

# Marien-Apotheke

 **zertifiziert** nach  
DIN EN ISO 9001:2008

**Christian von Sommogy**

**Eggenfeldener Straße 4a  
84571 Reischach/Obb.  
Telefon 0 86 70 / 98 88-0**  
email: [marien-apotheke.reischach@t-online.de](mailto:marien-apotheke.reischach@t-online.de)



**Allopathie - Naturheilmittel - Tierarzneimittel  
Babywaage - Milchpumpe**

**Elektro-Utz hat viel zu bieten...**  
**Ihr Spezialist für Photovoltaikanlagen**

ISDN-Anlagen • Telefon • Elektrogeräte für den Haushalt • Elektro-Werkzeuge • Radio und TV-Geräte mit Antennenbau • Installation von Wärmepumpen • Neu- und Umbauinstallationen

Ihr zuverlässiger Partner in Markt/Stammham  
...bei uns wird Kundendienst großgeschrieben!



**Elektro-UTZ**  
84533 Markt-Stammham · Hauptstraße 27 an der B 12  
Telefon 0 86 78 / 2 24 und 86 24



# HOLZ REITERER

[www.holz-reiterer.de](http://www.holz-reiterer.de)

84533 Stammham  
Lindenallee 4  
Telefon: + 49 (0) 8678 1340  
Telefax: + 49 (0) 8678 8999  
E-Mail: [info@holz-reiterer.de](mailto:info@holz-reiterer.de)



**Bauunternehmen H.P. Werkstetter**  
Westerndorf 110  
84567 Perach  
Tel. 0 86 70 / 4 16  
Fax 0 86 70 / 18 01  
E-Mail [info@werkstetter-bau.de](mailto:info@werkstetter-bau.de)

[www.werkstetter-bau.de](http://www.werkstetter-bau.de)



- HOCHBAU / MASSIVBAU
- GEWERBEBAU
- SANIERUNG
- WDV-SYSTEME
- VERPUTZ
- SCHLÜSSELFERTIGES BAUEN

**Aus Meisterhand**

Elektroinstallation  
Kundendienst  
Elektrogeräte  
Netzwerktechnik  
Sat- und Telefonanlagen




Schatzhof 30 1/2  
84533 Markt  
Tel. 08678 749430  
Handy 0151 50573631  
[elektro.foerg@t-online.de](mailto:elektro.foerg@t-online.de)



# U17 – U18 Jugend Saison 2023/24

## Ergebnisse U17 (II)

AUGUST 2023		
B-Junioren   Kreisfreundschaftsspiele	08.08.	
JFG FC Holzland/Inn 2		<b>3:2</b>
ASCK Simbach am Inn		
SEPTEMBER 2023		
B-Junioren   Gruppe	17.09.	
JFG FC Holzland/Inn II Flex (9)		<b>4:4</b>
(SG) Buchbach/Schwindegg/G/O II Flex		
B-Junioren   Gruppe		
TSV Ampfing Flex (9)	SO. 24.09.	
JFG FC Holzland/Inn II Flex (9)	11:00 Uhr	
OKTOBER 2023		
B-Junioren   Gruppe		
JFG FC Holzland/Inn II Flex (9)	SO. 01.10.	
SPIELFREI		
B-Junioren   Gruppe		
(SG) Reichertsheim-Ramsau/Gars Flex (9)	SA. 07.10.	
JFG FC Holzland/Inn II Flex (9)	15:30 Uhr	

## Ergebnisse U17

SEPTEMBER 2023		
B-Junioren   Bezirksfreundschaftsspiele	05.09.	
JFG FC Holzland/Inn		<b>4:1</b>
DFI Bad Aibling 2		
B-Junioren   Bezirksoberliga	09.09.	
SV Planegg-Krailling		<b>0:10</b>
JFG FC Holzland/Inn		
B-Junioren   Kreisfreundschaftsspiele	13.09.	
(SG) Winhöring/Perach/Pleiskirchen		<b>ABSE.</b>
JFG FC Holzland/Inn		
B-Junioren   Bezirksoberliga	15.09.	
JFG FC Holzland/Inn		<b>2:1</b>
DJK Pasing U17		
B-Junioren   Bezirksoberliga		
JFG FC Holzland/Inn	FR. 22.09.	
SV Wacker Burghausen II	17:15 Uhr	
B-Junioren   Bezirksoberliga		
TSV 1865 Murnau U17	SA. 30.09.	
JFG FC Holzland/Inn	13:30 Uhr	

## Ergebnisse U18

SEPTEMBER 2023		
A-Junioren   Kreisfreundschaftsspiele	05.09.	
JFG FC Holzland/Inn		<b>1:1</b>
TuS 1860 Pfarrkirchen		
A-Junioren   Kreisliga		
SPIELFREI	SO. 10.09.	
JFG FC Holzland/Inn		
A-Junioren   Kreisliga	17.09.	
JFG FC Holzland/Inn		<b>4:3</b>
TSV Buchbach		
A-Junioren   Kreisliga		
(SG) Tacherting/Peterskirchen/Engelsberg	SA. 23.09.	
JFG FC Holzland/Inn	14:00 Uhr	
OKTOBER 2023		
A-Junioren   Kreisliga		
JFG FC Holzland/Inn	SO. 01.10.	
FC Töging	17:00 Uhr	
A-Junioren   Kreisliga		
(SG) Grünthal/Schnaitsee/Waldhausen	FR. 06.10.	
JFG FC Holzland/Inn	19:30 Uhr	

Jugend

## ZIMMEREI • HOLZBAU GRÜBL GmbH

[www.holzbau-gruebl.de](http://www.holzbau-gruebl.de)

Gewerbestr. 19 84543 Winhöring    Telefon: 0 86 71 - 95 73 30  
info@holzbau-gruebl.de

Holzbauer in Holzrahmen- und Holzmassiv-Bauweise  
Computer-Lehnbauwerk • Dachstuhl • Innenausbau  
Fitzbauanfertigung • Anbaustückbau

## Tabelle U17 (II)

Platz	Mannschaft	Sp.	Torv.
→ 1.	TSV Babensham Flex (9)	1	1:0
→ 2.	(SG) Buchbach/Schwindegg/G/O <sub>1</sub> II Flex	1	4:4
→ 2.	JFG FC Holzland/Inn II Flex (9)	1	4:4
→ 4.	DJK SV Edling Flex (9)	0	0:0
→ 4.	SV 66 Oberbergkirchen Flex (9)	0	0:0
→ 4.	TSV Ampfing Flex (9)	0	0:0
→ 7.	(SG) Reichertsheim-Ramsau/Gars Flex (9)	1	0:1

## Tabelle U17

Platz	Mannschaft	Sp.	Torv.	Pkt.
→ 1.	JFG FC Holzland/Inn	2	12:1	6
→ 2.	SV Wacker Burghausen II	2	8:1	6
→ 3.	SV Heimstetten U17	2	6:2	6
→ 4.	DJK Ingolstadt	2	7:4	6
→ 5.	TSV 1865 Murnau U17	2	14:3	3
→ 6.	SV Waldeck-Obermerzing	2	13:7	3
→ 7.	SV Olympiadorf München U17	2	7:7	3
→ 8.	FC Ismaning	2	4:4	3
→ 9.	FT Starnberg 09 U17	2	6:8	3
→ 10.	BC Uttenhofen	2	6:11	3
→ 11.	DJK Pasing U17	2	2:4	0
→ 12.	SB Chiemgau Traunstein	2	2:6	0
→ 13.	VfR Garching U17	2	2:8	0
→ 14.	SV Planegg-Krailling	2	0:23	0

## Tabelle U 18

Platz	Mannschaft	Sp.	Torv.	Pkt.
→ 1.	SV Kirchanschöring	2	12:1	6
→ 2.	(SG) Tacherting/Peterskirchen/Engelsberg	2	9:0	6
→ 3.	(SG) Aschau/Weidenbach	2	5:3	6
→ 4.	SV Wacker Burghausen II	2	6:3	3
→ 5.	TSV Buchbach	2	6:4	3
→ 6.	JFG FC Holzland/Inn	1	4:3	3
→ 7.	JFG Ötting/Inn	2	3:5	3
→ 8.	(SG) Altenmarkt/Stein	2	2:6	0
→ 9.	(SG) Grünthal/Schnaitsee/Waldhausen	2	1:5	0
→ 10.	(SG) Heiligkreuz/Trostberg	1	0:9	0
→ 10.	FC Töging	2	0:9	0





HEIZUNG. SANITÄR. SOLAR. LÜFTUNG.

RUPERTISTRASSE 30 . 84367 ZEILARN  
TEL. 08572 96 99 434 . INFO@SEIDL-KALISCHKO.DE

[WWW.SEIDL-KALISCHKO.DE](http://WWW.SEIDL-KALISCHKO.DE)

# MANFRED ERBER TRANSPORTE

SULZBERG 62 • 84567 ERLBACH  
Tel. 08572/963525 • Fax 08572/963520 • Mobil 0170-8666932



**PRINT + COPY**

## DPS | Druck Brauneis e.K.

Ihre Druckerei  
vor Ort!

ABSCHLUSSZEITUNGEN • SCHILDER • PLANEN • BAUPLÄNE  
PLAKATE • VISITENKARTEN • DURCHSCHREIBER • FLYER  
BROSCHÜREN • KARTEN • SICHTSCHUTZFOLIEN • FAHNEN  
HARDCOVER • AUFKLEBER • KOPIEN • BRIEFPAPIER  
BANNER • BETRIEBSANLEITUNGEN





## JFG FC Holzland/Inn U15 C1 (Kreisliga) Saison 2023/2024

Kugler Edwin, Minnich Alexander, Karpfhammer Felix, Dafinger Laura, Seidel Timo, Grübl Dominik, Auerhammer Julian, Hautzinger Jonas, Holtmann Henry, Rieder Lukas, Lichtenwimmer Simon, Richter Elias, Rudin Kai, Berger Florian, Wimmer Moritz, Haubner Tom, Straubinger Sarah

### Trainer:

Sepp Schleindlsperger  
Jonas Rothenaicher  
TW-Trainer  
Alex Kriegl

C-Junioren   Kreisliga	16.09	
JFG FC Holzland/Inn	<b>5:0</b>	
(SG) Weidenbach/Aschau		
C-Junioren   Kreisfreundschaftsspiele	24.09	
JFG FC Holzland/Inn	<b>3:4</b>	
SüVco GW Deggendorf III		
C-Junioren   Kreisliga		
SPIELFREI	30. 24.09.	
JFG FC Holzland/Inn		
<b>OKTOBER 2023</b>		
C-Junioren   Kreisliga	01.10.	
JFG Ötting/Inn	<b>2:7</b>	
JFG FC Holzland/Inn		
C-Junioren   Kreisliga	07.10.	
JFG FC Holzland/Inn	<b>8:3</b>	
TSV Buchbach		
C-Junioren   Kreisliga	30. 15.10.	
SV Kirchanschöring	14:00 Uhr	
JFG FC Holzland/Inn		
C-Junioren   Kreisliga	30. 27.10.	
JFG FC Holzland/Inn	12:00 Uhr	
JFG Albtal-Halsbachtal Kirchweidach e.V.		

U15 [C-JUN.] KL 1 INN/SALZACH HR			
SPIELTAG TABELLE TORJÄGER FAIRNESS MANNSCHAFTEN			
4. SPIELTAG			
GESAMT			
HEIM		AUSWÄRTS	
Platz	Mannschaft	Sp.	Tore Pkt.
1.	JFG FC Holzland/Inn	3	20:5 9
2.	JFG Albtal-Halsbachtal Kirchweidach e.V.	5	15:1 9
3.	TSV Ampfing	4	7:5 7
4.	TSV Buchbach	4	9:15 4
5.	(SG) Weidenbach/Aschau	4	5:11 3
6.	SV Kirchanschöring	3	2:10 3
7.	JFG Ötting/Inn	3	2:9 0

## JFG FC Holzland/Inn U15 C2 (Gruppe) Saison 2023/2024

Hippel Hannah, Sljivo Noah, Maull Julius, Dreiling Maxi, Eder Nino, Isak Pusat, Höfl Felix, Kriegl Jakob, Eder Tim, Stemplinger Quirin, Bouchetta Rayan, Reiter Leopold, Barbarino Lukas, Eder Nico, Maier Korbinian, Maier Ferdinand, Hautz Maxi, Hochhäusl Stefan, Saliter Leonhard, Maier Luis, Arias Joel.

### Trainer:

Reiter Markus  
Eder Bernhard

Aktuell	
JFG FC Holzland/Inn I	<b>8:1</b>
JFG Ötting/Inn II	
C-Junioren   Gruppe	
SPIELFREI	SA. 30.09.
JFG FC Holzland/Inn I	
<b>OKTOBER 2023</b>	
C-Junioren   Gruppe	06.10.
FC Töging	<b>4:1</b>
JFG FC Holzland/Inn I	
C-Junioren   Gruppe	
JFG FC Holzland/Inn I	SA. 14.10.
TSV 66 Polling	10:30 Uhr
C-Junioren   Gruppe	
FC Mühldorf e.V. II n.a.	SA. 21.10.
JFG FC Holzland/Inn I	13:00 Uhr
C-Junioren   Gruppe	
JFG FC Holzland/Inn I	SA. 28.10.
(SG) Neumarkt-St.Veit/Egglofen/Massing II Flex (9)	10:30 Uhr

U15 [C-JUN.] GRUPPE 1 INN/SALZACH HR			
SPIELTAG TABELLE TORJÄGER FAIRNESS MANNSCHAFTEN			
4. SPIELTAG			
GESAMT			
HEIM		AUSWÄRTS	
Platz	Mannschaft	Sp.	Tore Pkt.
1.	FC Töging	4	27:4 12
2.	FC Mühldorf e.V. II n.a.	4	18:3 9
3.	(SG) Oberbergkirchen/Zangberg	3	19:4 6
4.	(SG) Perach/Wirnhöring/Pleskisches II	3	6:8 0
5.	JFG FC Holzland/Inn I	3	12:8 4
6.	(SG) Weidenbach/Aschau II	4	11:20 4
7.	JFG Ötting/Inn I	3	8:16 3
8.	TSV 66 Polling	4	8:22 0
9.	(SG) Neumarkt-St.Veit/Egglofen/Massing II Flex (9)	2	0:24 0

## IHR EINRICHTUNGS-EXPERTE FÜR KÜCHEN & MÖBEL!



**RuckZuck**  
KÜCHEN + MÖBEL

[www.moebel-ruckzuck.de](http://www.moebel-ruckzuck.de)

**KÜCHEN + MÖBEL** Karl-Rolle-Straße 43 (Rolle-Gewerbepark)  
84307 Eggenfelden • Tel. 087 21/781 65-0

**DER KÜCHENFACHMARKT** Land Au 27 (Nähe Real Markt)  
94469 Deggendorf • Tel. 09 91/27 00 52-0

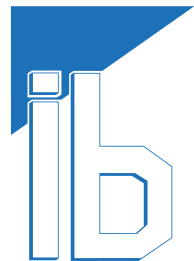
**ÖFFNUNGSZEITEN**  
Di.-Fr.: 10.00 - 18.30 Uhr, Sa.: 9.30 - 16.00 Uhr  
Montags geschlossen.



Ingenieurbüro

**Behringer & Partner mbB**

Mühldorf a. Inn



gegründet 1968



ZUKUNFT MIT QUALITÄT

Siedlungswasserwirtschaft  
Hydraulische Nachweise  
Straßen- & Brückenbau  
Baulanderschließung  
Kommunales GIS  
Sanierungen  
Wasserbau  
SiGeKo

[www.ib-behringer.de](http://www.ib-behringer.de)

# REISCHL HEINZ

Neu- und Gebrauchtwagen

84367 Zeilarn; Gewerbegebiet Obertürken 51; Tel. 08572/963031

## JFG FC Holzland/Inn U13 D1 (Kreisklasse) Saison 2023/2024

Scholze Leonhard,  
Rhone Marlana, Lichtenwimmer Severin, Haßberger Quentin, Werkstetter Quirin, Gartmeier Killian, Auer Max, Pettinger Mathias, Meier Valentin, Baur Valentin, Eller Jonas, Bokowski Joel, Schmidt Sandro

**Trainer:**  
**Hermann Haider**  
**Peter Hautz**

Aktuell		
D-Junioren   Kreisfreundschaftsspiele	08.09.	
IFG FC Holzland/Inn		<b>ABSE.</b>
(SG) SV Schönbau		
D-Junioren   Kreisklasse	13.09.	
IFG FC Holzland/Inn		<b>0:1</b>
(SG) Weidenbach/Auchau n.a.		
D-Junioren   Kreisklasse	23.09.	
TSV Ampfing		<b>14:0</b>
IFG FC Holzland/Inn		
D-Junioren   Kreisklasse	29.09.	
IFG FC Holzland/Inn		<b>1:10</b>
SV Gendorf Burgkirchen		
<b>OKTOBER 2023</b>		
D-Junioren   Kreisklasse	07.10.	
(SG) Winklöring/Perach		<b>5:1</b>
IFG FC Holzland/Inn		
D-Junioren   Kreisklasse		
IFG FC Holzland/Inn	FR, 13.10. 17:30 Uhr	
FC Töging		

U13 [D-JUN.] KREISKLASSE 1 INN/ SALZACH HR				
SPIELTAG   TABELLE   TORJÄGER   FAIRNESS   MANNSCHAFTEN				
4. SPIELTAG				
GESAMT   HEIM   AUSWÄRTS				
Platz	Mannschaft	Sp.	Tore	Pkt.
1.	TSV Ampfing	4	31:2	12
2.	(SG) Winklöring/Perach	4	16:7	12
3.	SV Gendorf Burgkirchen	4	20:8	9
4.	FC Töging	4	7:4	9
5.	(SG) Tüßling/Teising	4	10:12	3
6.	(SG) Weidenbach/Aschau e.a.	4	3:13	3
7.	SV Wecker Burghausen II	4	3:16	0
8.	IFG FC Holzland/Inn	4	2:30	0

BRK-Kreisverband  
Altötting

Bayerisches  
Rotes  
Kreuz



„Durch eine abwechslungsreiche Ausbildung finde ich meinen Weg, anderen zu helfen.“

Das Rote Kreuz gewährt hilfsbedürftigen Menschen unterschiedslos Hilfe.

Bewirb Dich jetzt unter: [kvaltoetting.brk.de/ausbildung](http://kvaltoetting.brk.de/ausbildung)

@brk.altotting



## JFG FC Holzland/Inn U13 D2 (Gruppe) Saison 2023/2024

Raphael Stenzel, Sidney Waitzhofer, Felix Steinberger, Lilly Lukas, Sebastian Haunreiter, Raphael Pesic, Fay Müller, Florian Stemplinger, Johannes Demmelhuber, Helena Reiter, Annalena Maierhofer.

**Trainer:**  
**Hans-Peter Weitzel**  
**Thomas Demmelhuber**

Aktuell		
IFG FC Holzland/Inn II n.a.		<b>1:6</b>
(SG) Winklöring/Perach II		
D-Junioren   Gruppe	30.09.	
SV Gendorf Burgkirchen II		<b>3:0</b>
IFG FC Holzland/Inn II n.a.		
<b>OKTOBER 2023</b>		
D-Junioren   Gruppe	06.10.	
IFG FC Holzland/Inn II n.a.		<b>0:5</b>
FC Töging II		
D-Junioren   Gruppe	10.10.	
(SG) Tüßling/Teising II Flex		<b>2:2</b>
IFG FC Holzland/Inn II n.a.		
D-Junioren   Gruppe		
(SG) Oberaufkirchen/Buchbach/Schwindegg III n.a. F...	SA, 14.10. 11:30 Uhr	
IFG FC Holzland/Inn II n.a.		
D-Junioren   Gruppe		
IFG FC Holzland/Inn II n.a.	FR, 20.10. 17:00 Uhr	
JFG Ötzing/Inn IV n.a.		

U13 [D-JUN.] GRUPE 7 INN/ SALZACH HR				
SPIELTAG   TABELLE   TORJÄGER   FAIRNESS   MANNSCHAFTEN				
4. SPIELTAG				
GESAMT   HEIM   AUSWÄRTS				
Platz	Mannschaft	Sp.	Tore	Pkt.
1.	SV Wecker Burghausen V	4	23:2	12
2.	(SG) Ratenbach/Wehring II n.a.	4	17:4	12
3.	SV Gendorf Burgkirchen II	4	17:7	9
4.	(SG) Winklöring/Perach II	4	13:8	9
5.	FC Mörnbach II n.a.	4	8:9	6
6.	(SG) Tüßling/Teising II Flex	4	11:15	4
7.	FC Töging II	4	7:8	3
8.	JFG Ötzing/Inn IV n.a.	4	5:12	3
9.	IFG FC Holzland/Inn II n.a.	4	3:16	1
10.	(SG) Oberaufkirchen/Buchbach/Schwindegg III n.a. Flex (7)	4	4:17	0

# Türen, Tore u. Antriebe



- Industrietore
- Garagentore
- Sektionaltore
- Wartung
- Service

**BMT** Chr. Schmidbauer

Freiung 21      Tel.: 0171 - 4085524  
84567 Erlbach      Fax: 08670 - 918580



**Johann Kaltenhauser**  
**FUHRUNTERNEHMEN**

Wolfgrub 35 1/2  
84367 Zeilarn  
Tel: 08572 - 4 52  
Fax: 08572 - 96 95 55

**AGRARHANDEL**  
**OSTERHOLZER**



# FÜRLAUF

Kfz. Meisterbetrieb

84533 Markt/Leonberg 55 1/3

Tel. 08678/350

[marcofuerlauf@web.de](mailto:marcofuerlauf@web.de)



# Kleinfeldbereich SG Erlbach/ Gumpersdorf mit ihren Paten

## U11 E-Jugend

Aktuell		
Gruppe	29.09.	
(SG) SV Gumpersdorf		<b>5:0</b>
ESV Mitterskirchen		
OKTOBER 2023		
Kreispokal	04.10.	
(SG) SV DJK Wittibreit		<b>1:4</b>
(SG) SV Gumpersdorf		
Gruppe	06.10.	
SSV Eggenfelden I		<b>6:0</b>
(SG) SV Gumpersdorf		
Gruppe	Fr., 13.10. 17:30 Uhr	
(SG) SV Gumpersdorf		
SSV Wurmannsquick I		
Gruppe	Sa., 21.10. 13:00 Uhr	
ESV Mitterskirchen		
(SG) SV Gumpersdorf		

## U9 F-Jugend

### Spielergebnisse:

**F1** Sa. 07.10.23 Erlbach/ Gumpersdorf – DJK SV Pleiskirchen 7:0

**F2** Sa. 07.10.23 Erlbach/ Gumpersdorf – Neumarkt St. Veit 8:3

**F1** 09.10.23 Eggenfelden – Erlbach/ Gumpersdorf 5:8

**F2** 09.10.23 Eggenfelden – Erlbach/ Gumpersdorf 7:3

### Kommende Spiele:

Sa. 14.10.23 um 11:30 Uhr Minifussball in Pleiskirchen

Sa. 21.10.23 um 11 Uhr Winhöring – Erlbach/Gumpersdorf

## U7 G-Jugend (Jahrgang 2017/ 2018/ 2019)

### Spielergebnis:

06.10.23 SG Stammham/Markt- SG Erlbach/Gumpersdorf 4:4



Wir sagen vielen herzlichen Dank an unseren Sponsor der neuen F – Jugenddress an Fa. Holm



Vereinslokal

**PROSTMEIER**

# Miteinander ist einfach.



[www.spk-aoe-mue.de](http://www.spk-aoe-mue.de)

Wenn man einen  
Finanzpartner hat, der  
die Region und ihre  
Menschen unterstützt.



Sparkasse  
Altötting-Mühldorf

MEHR MENSCH. MEHR LEISTUNG. MEHRWERT.

# MATCHPLAN FÜR DEINE ZUKUNFT



## Deine Karriere bei der ABEL Gruppe

- Die Mission:** Deine berufliche Zukunft bei uns.
- Das Dreamteam:** ABEL ReTec, ABEL Elektrotechnik, ABEL Mobilfunk
- Die Challenge:** Du als Teil der Energiewende, einer zukunftsfähigen Energieversorgung und des digitalen Wandels.
- Die Strategie:** Deine Zufriedenheit ist unsere Zukunft.
- Der Matchplan:** Bewerbung unter [www.abel-gruppe.de](http://www.abel-gruppe.de), Vorstellungsgespräch, Einstellung: willkommen in Deiner Zukunft.
- Standards:** Zukunftsorientierte Geschäftsbereiche. Sicherer, abwechslungsreicher Job. Unkomplizierte Unternehmensstrukturen. Familienfreundlicher Arbeitgeber. Faire Entlohnung. Jeder zählt.
- Training:** Täglich mit 750 Kollegen. Zudem sind wir Ausbildungsbetrieb seit 1938.
- Dauer der Spiels:** Gerne bis zur Rente.
- Dein Ansprechpartner:** Mathias Moritz,  
Tel.: 08634 62 77 373  
[bewerbung@abel-mobilfunk.de](mailto:bewerbung@abel-mobilfunk.de)

**Wir freuen uns auf Deine Bewerbung.**



**ABEL Gruppe | Trostberger Str. 6 | 84549 Engelsberg | [www.abel-gruppe.de](http://www.abel-gruppe.de)**



**Echt mia's Leben**



[www.hb-ts.de](http://www.hb-ts.de)

 **All in Tonne**  
[www.all-in-tonne.de](http://www.all-in-tonne.de)

**Wir wünschen  
weiterhin großen  
sportlichen  
Erfolg!**



**Kontakt:**  
All in Tonne GbR  
Holzhamer Str. 26a  
84335 Mitterskirchen

Markus Eder 0175-4660359  
Thomas Wagner 0179-2035905

 [all-in-tonne@web.de](mailto:all-in-tonne@web.de)

[www.all-in-tonne.de](http://www.all-in-tonne.de)

Ohne oder mit Tonne